

**ark** progetti +

mandatario

**architetto cunial giamprimo**

mandante

**architetto fabbian giampaolo**

mandante

**architetto pandolfo andrea**

mandante

**ingegnere carlo franceschini**

mandante

**ingegnere sara pretto**

mandante

**geometra forner simone**

mandante

**perito i. michielin guido**

mandante

**perito i. gabrielli luca**

31030 borso del grappa treviso via ospedale 2/d  
31010 asolo treviso via foresto nuovo 32/b

tel. uff. +39 0423 561971  
fax. +39 0423 914630

e-mail info@arkprogetti.it

CODICE CUP : G49H180000000001

AMPLIAMENTO SCUOLA  
PRIMARIA DI MONTE DI MALO  
DESTINATO A SCUOLA  
SECONDARIA

COMUNE	MONTE DI MALO
COMMITTENTE	AMMINISTRAZIONE COMUNALE
DATA	GIUGNO 2019
AGGIORNAMENTO	...
CODICE	1219

**PROGETTO ESECUTIVO**

ELABORATI

VERIFICHE ILLUMINOTECNICHE

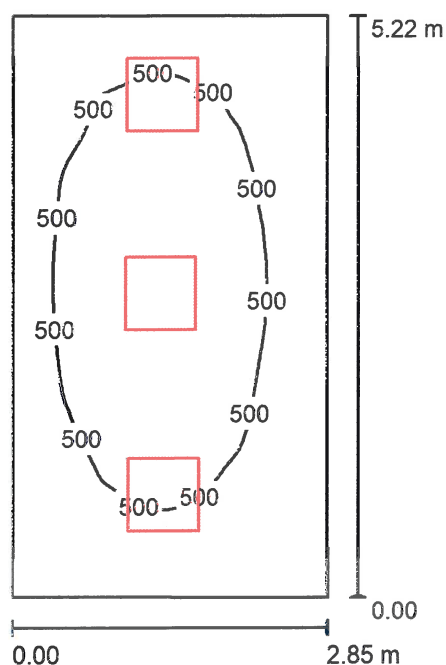
f.to. architetto cunial giamprimo

ALLEGATO  
**E10**



Redattore  
Telefono  
Fax  
e-Mail

## Aula di sostegno / Riepilogo



Altezza locale: 3.500 m, Altezza di montaggio: 3.500 m, Fattore di manutenzione: 0.80

Valori in Lux, Scala 1:68

Superficie	$\rho$ [%]	$E_m$ [lx]	$E_{min}$ [lx]	$E_{max}$ [lx]	$E_{min} / E_m$
Superficie utile	/	480	307	587	0.640
Pavimento	45	400	280	468	0.700
Soffitto	86	178	4.62	231	0.026
Pareti (4)	68	299	145	737	/

**Superficie utile:**

Altezza: 0.850 m  
Reticolo: 128 x 128 Punti  
Zona margine: 0.000 m

**Distinta lampade**

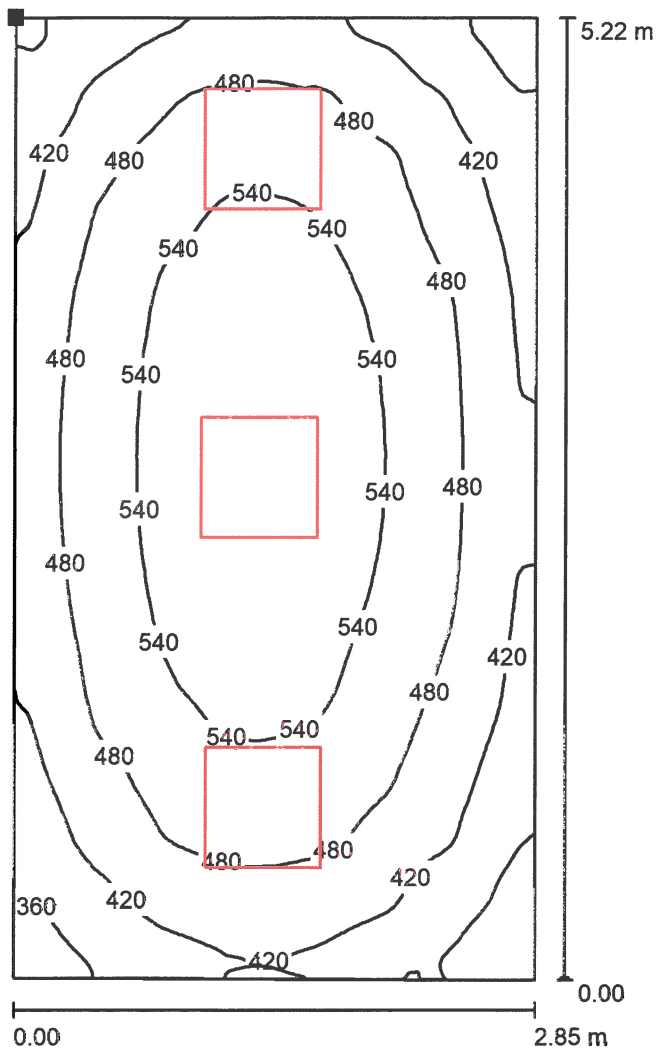
No.	Pezzo	Denominazione (Fattore di correzione)	$\Phi$ (Lampada) [lm]	$\Phi$ (Lampadine) [lm]	P [W]
1	3	ARELUX S.R.L. GR01NW MWH XGRID (1.000)	3847	3858	36.1
Totale:			11542	11574	108.4

Potenza allacciata specifica:  $7.30 \text{ W/m}^2 = 1.52 \text{ W/m}^2/100 \text{ lx}$  (Base:  $14.84 \text{ m}^2$ )



Redattore  
Telefono  
Fax  
e-Mail

## Aula di sostegno / Superficie utile / Isolinee (E)



Valori in Lux, Scala 1 : 41

Posizione della superficie nel locale:  
Punto contrassegnato:  
(-12.029 m, 41.488 m, 0.850 m)



Reticolo: 128 x 128 Punti

$E_m$  [lx]  
480

$E_{min}$  [lx]  
307

$E_{max}$  [lx]  
587

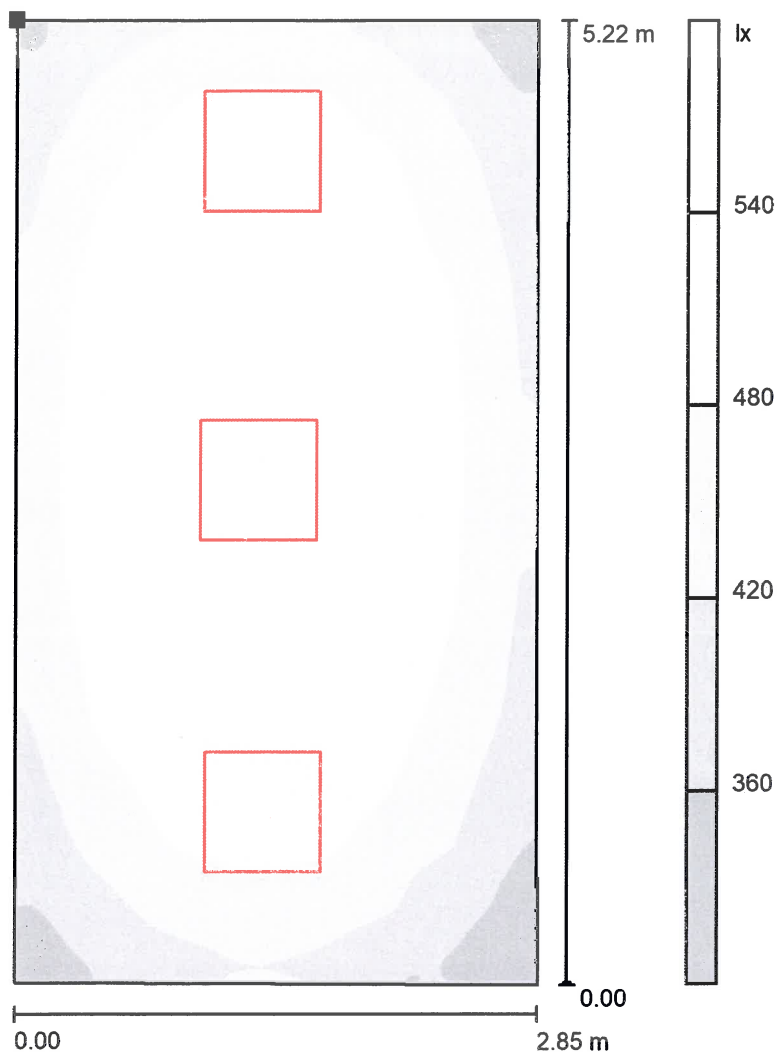
$E_{min} / E_m$   
0.640

$E_{min} / E_{max}$   
0.524



Redattore  
Telefono  
Fax  
e-Mail

### Aula di sostegno / Superficie utile / Livelli di grigio (E)



Scala 1 : 41

Posizione della superficie nel locale:  
Punto contrassegnato:  
(-12.029 m, 41.488 m, 0.850 m)



Reticolo: 128 x 128 Punti

$E_m$  [lx]  
480

$E_{min}$  [lx]  
307

$E_{max}$  [lx]  
587

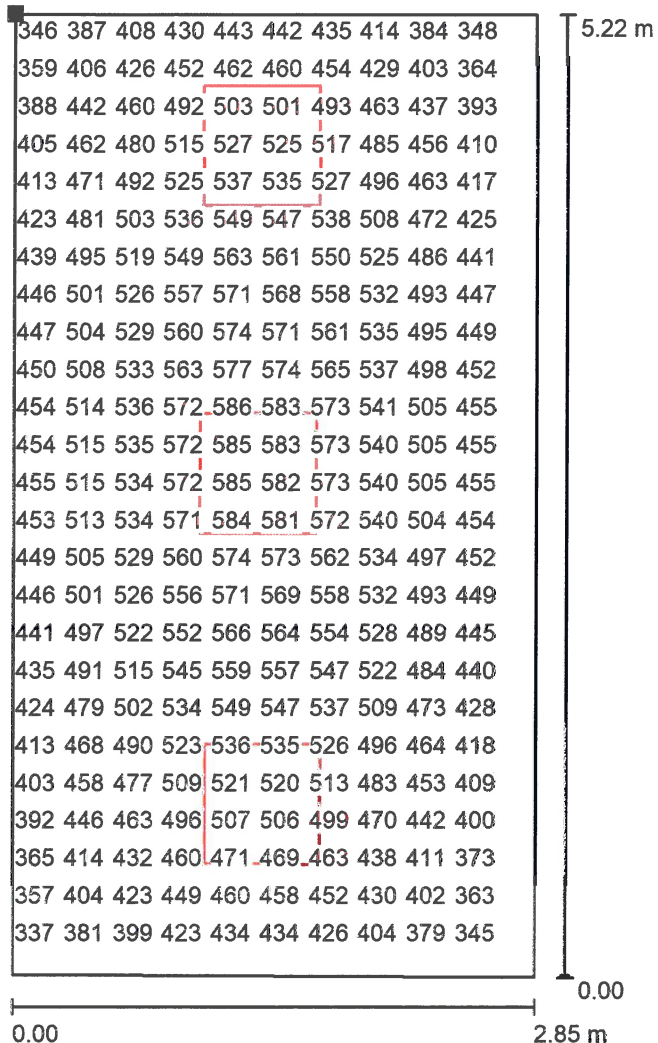
$E_{min} / E_m$   
0.640

$E_{min} / E_{max}$   
0.524



Redattore  
Telefono  
Fax  
e-Mail

## Aula di sostegno / Superficie utile / Grafica dei valori (E)



Valori in Lux, Scala 1 : 41

Impossibile visualizzare tutti i valori calcolati.

Posizione della superficie nel locale:

Punto contrassegnato:

(-12.029 m, 41.488 m, 0.850 m)



Reticolo: 128 x 128 Punti

$E_m$  [lx]  
480

$E_{min}$  [lx]  
307

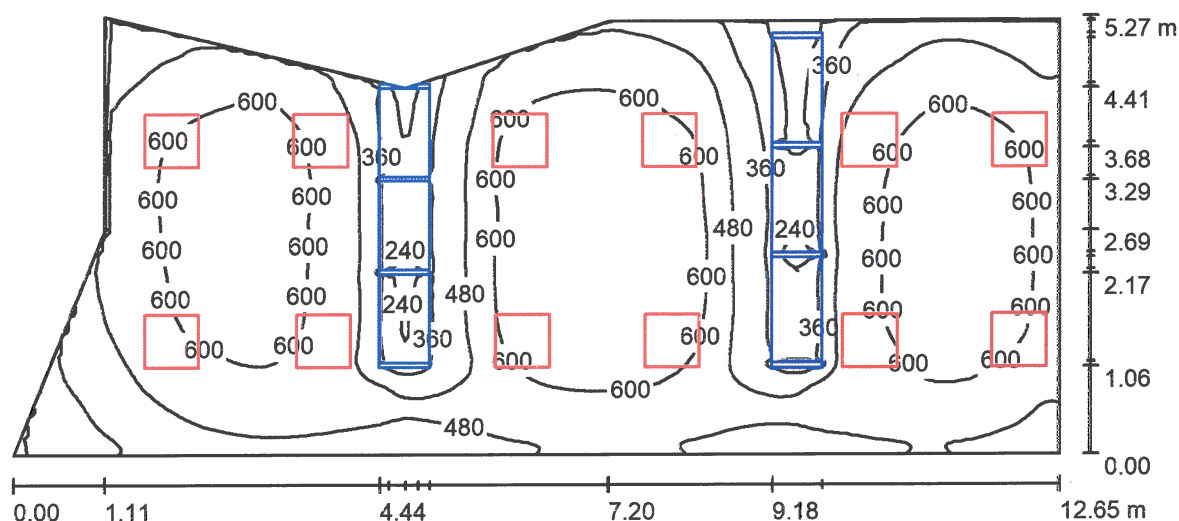
$E_{max}$  [lx]  
587

$E_{min} / E_m$   
0.640

$E_{min} / E_{max}$   
0.524

Redattore  
Telefono  
Fax  
e-Mail

## Biblioteca / Riepilogo



Altezza locale: 3.500 m, Altezza di montaggio: 3.500 m, Fattore di manutenzione: 0.80

Valori in Lux, Scala 1:91

Superficie	$\rho$ [%]	$E_m$ [lx]	$E_{min}$ [lx]	$E_{max}$ [lx]	$E_{min} / E_m$
Superficie utile	/	526	126	699	0.239
Pavimento	45	431	87	592	0.201
Soffitto	86	194	21	254	0.109
Pareti (7)	68	319	41	1310	/

**Superficie utile:**

Altezza: 0.850 m  
Reticolo: 128 x 128 Punti  
Zona margine: 0.000 m

**Distinta lampade**

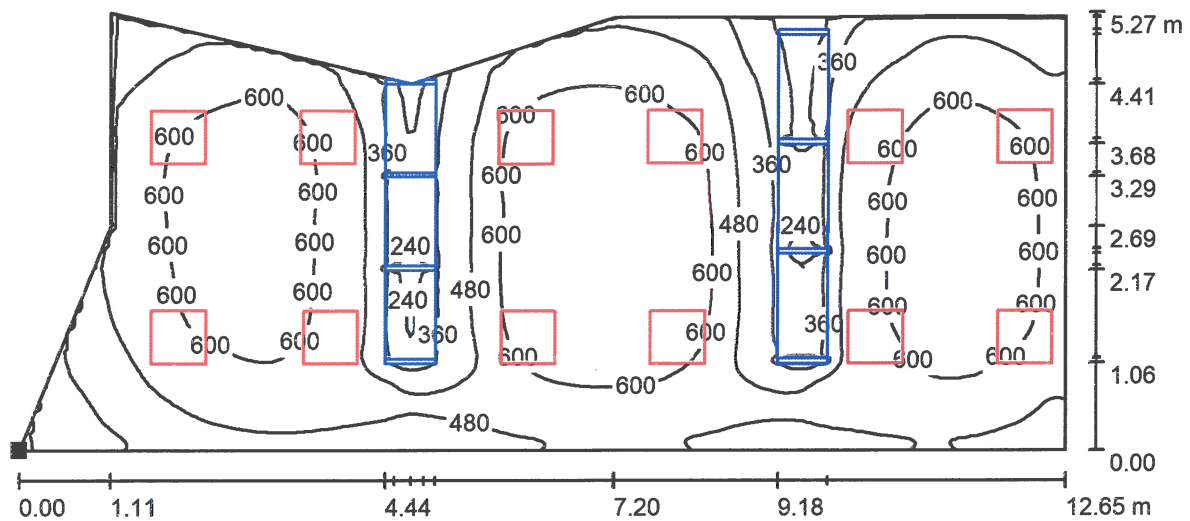
No.	Pezzo	Denominazione (Fattore di correzione)	$\Phi$ (Lampada) [lm]	$\Phi$ (Lampadine) [lm]	P [W]
1	12	ARELUX S.R.L. GR01NW MWH XGRID (1.000)	3847	3858	36.1
Totale:			46168	46294	433.6

Potenza allacciata specifica:  $7.31 \text{ W/m}^2 = 1.39 \text{ W/m}^2/100 \text{ lx}$  (Base:  $59.32 \text{ m}^2$ )



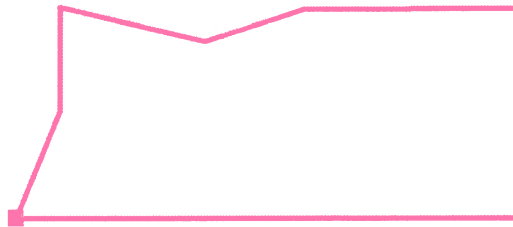
Redattore  
Telefono  
Fax  
e-Mail

## Biblioteca / Superficie utile / Isolinee (E)



Valori in Lux, Scala 1 : 91

Posizione della superficie nel locale:  
Punto contrassegnato:  
(-23.958 m, 43.979 m, 0.850 m)



Reticolo: 128 x 128 Punti

$E_m$  [lx]  
526

$E_{min}$  [lx]  
126

$E_{max}$  [lx]  
699

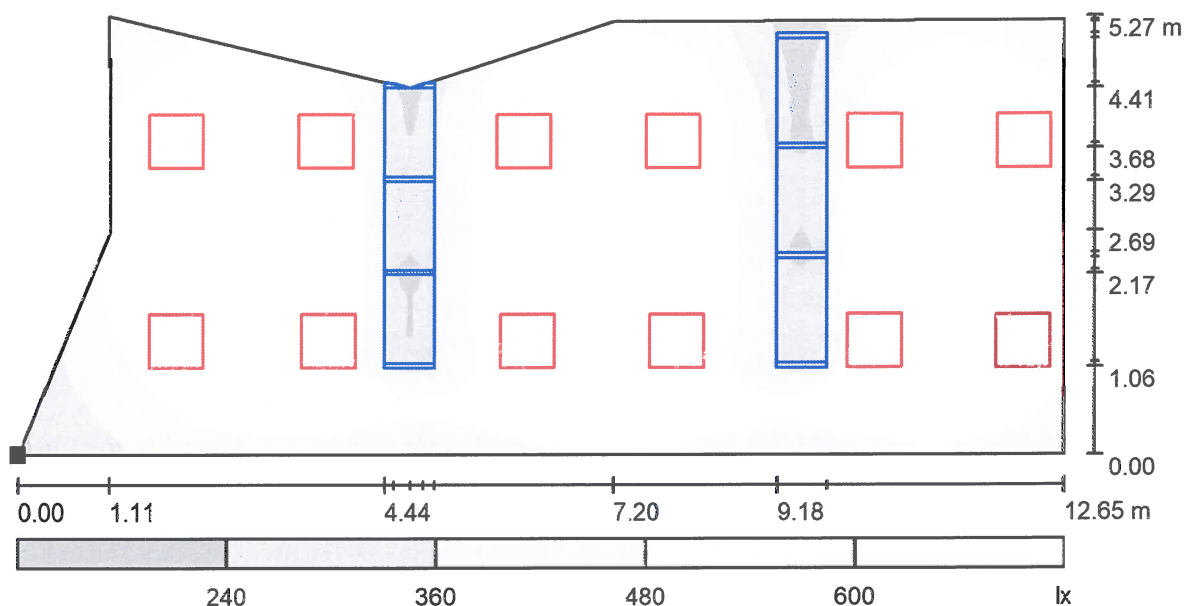
$E_{min} / E_m$   
0.239

$E_{min} / E_{max}$   
0.180



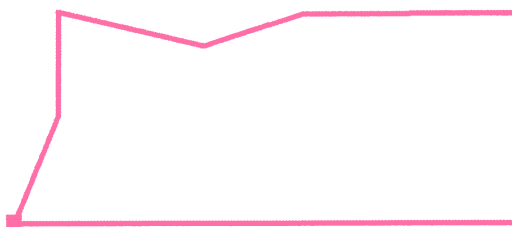
Redattore  
Telefono  
Fax  
e-Mail

# Biblioteca / Superficie utile / Livelli di grigio (E)



Scala 1 : 91

Posizione della superficie nel locale:  
Punto contrassegnato:  
(-23.958 m, 43.979 m, 0.850 m)



Reticolo: 128 x 128 Punti

$E_m$  [lx]  
526

$E_{min}$  [lx]  
126

$E_{max}$  [lx]  
699

$E_{min} / E_m$   
0.239

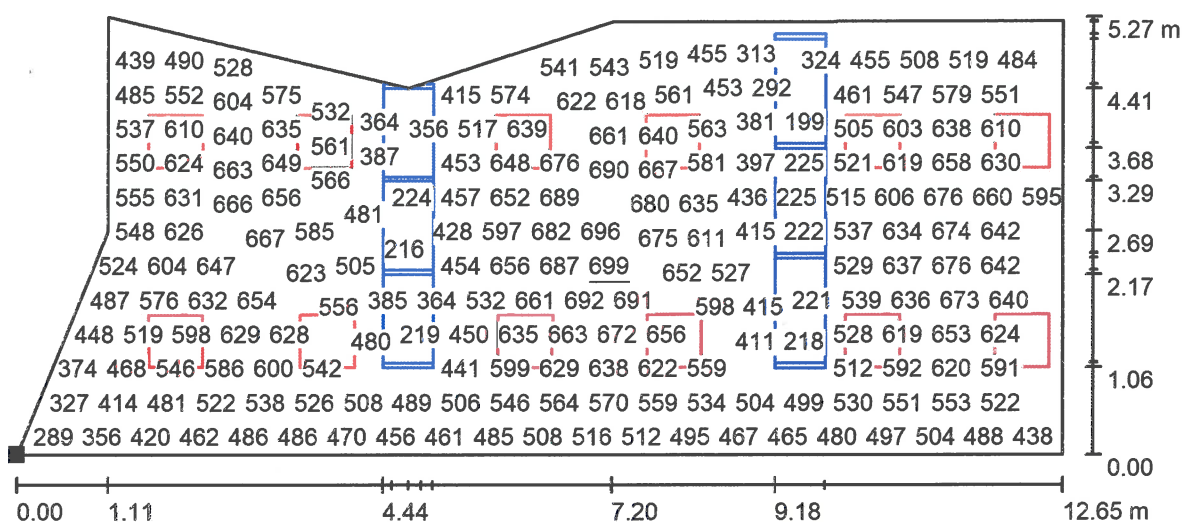
$E_{min} / E_{max}$   
0.180





Redattore  
Telefono  
Fax  
e-Mail

## Biblioteca / Superficie utile / Grafica dei valori (E)



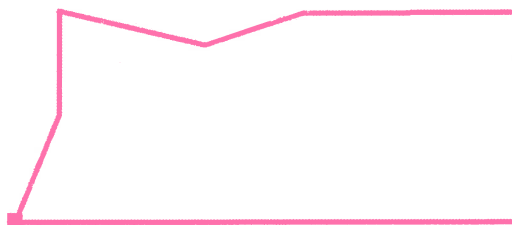
Valori in Lux, Scala 1 : 91

Impossibile visualizzare tutti i valori calcolati.

Posizione della superficie nel locale:

Punto contrassegnato:

(-23.958 m, 43.979 m, 0.850 m)



Reticolo: 128 x 128 Punti

$E_m$  [lx]  
526

$E_{min}$  [lx]  
126

$E_{max}$  [lx]  
699

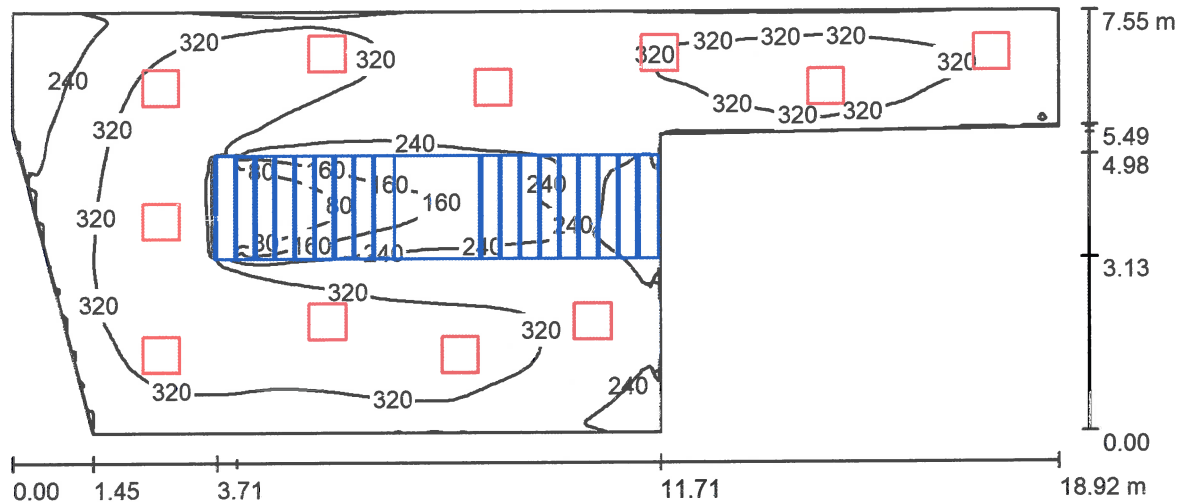
$E_{min} / E_m$   
0.239

$E_{min} / E_{max}$   
0.180



Redattore  
Telefono  
Fax  
e-Mail

## Corridoio/bidelli / Riepilogo



Altezza locale: 3.500 m, Altezza di montaggio: 3.500 m, Fattore di manutenzione: 0.80

Valori in Lux, Scala 1:136

Superficie	$\rho$ [%]	$E_m$ [lx]	$E_{min}$ [lx]	$E_{max}$ [lx]	$E_{min} / E_m$
Superficie utile	/	288	30	388	0.103
Pavimento	45	287	17	391	0.059
Soffitto	86	126	30	176	0.241
Pareti (7)	68	208	52	643	/

**Superficie utile:**

Altezza: 0.000 m  
Reticolo: 128 x 128 Punti  
Zona margine: 0.000 m

**Distinta lampade**

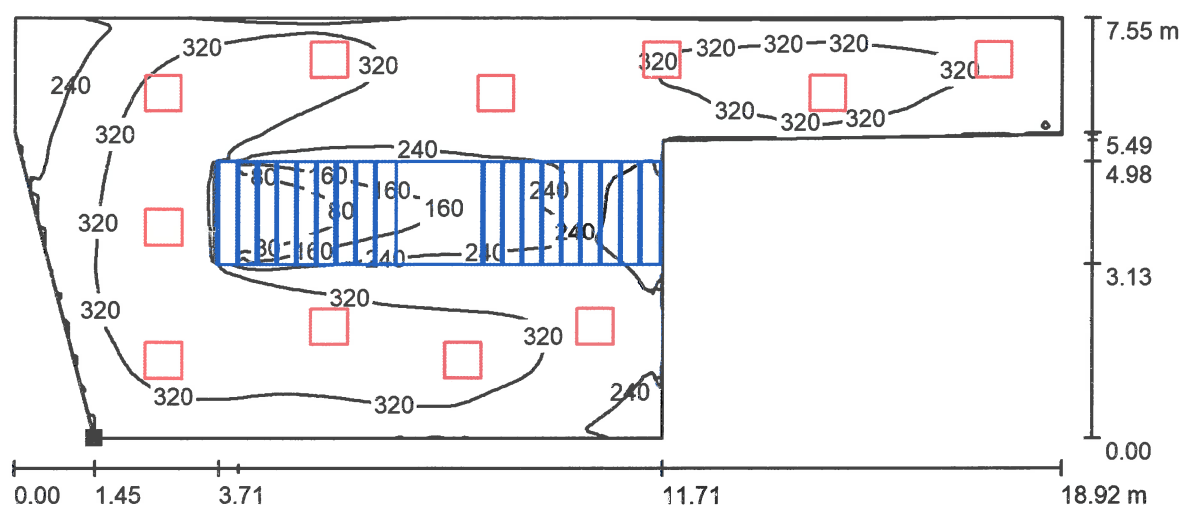
No.	Pezzo	Denominazione (Fattore di correzione)	$\Phi$ (Lampada) [lm]	$\Phi$ (Lampadine) [lm]	P [W]
1	11	ARELUX S.R.L. GR01NW MWH XGRID (1.000)	3847	3858	36.1
Totale:			42321	42436	397.4

Potenza allacciata specifica:  $3.98 \text{ W/m}^2 = 1.38 \text{ W/m}^2/100 \text{ lx}$  (Base:  $99.95 \text{ m}^2$ )



Redattore  
Telefono  
Fax  
e-Mail

## Corridoio/bidelli / Superficie utile / Isolinee (E)



Valori in Lux, Scala 1 : 136

Posizione della superficie nel locale:  
Punto contrassegnato:  
(-22.675 m, 36.142 m, 0.000 m)



Reticolo: 128 x 128 Punti

$E_m$  [lx]  
288

$E_{min}$  [lx]  
30

$E_{max}$  [lx]  
388

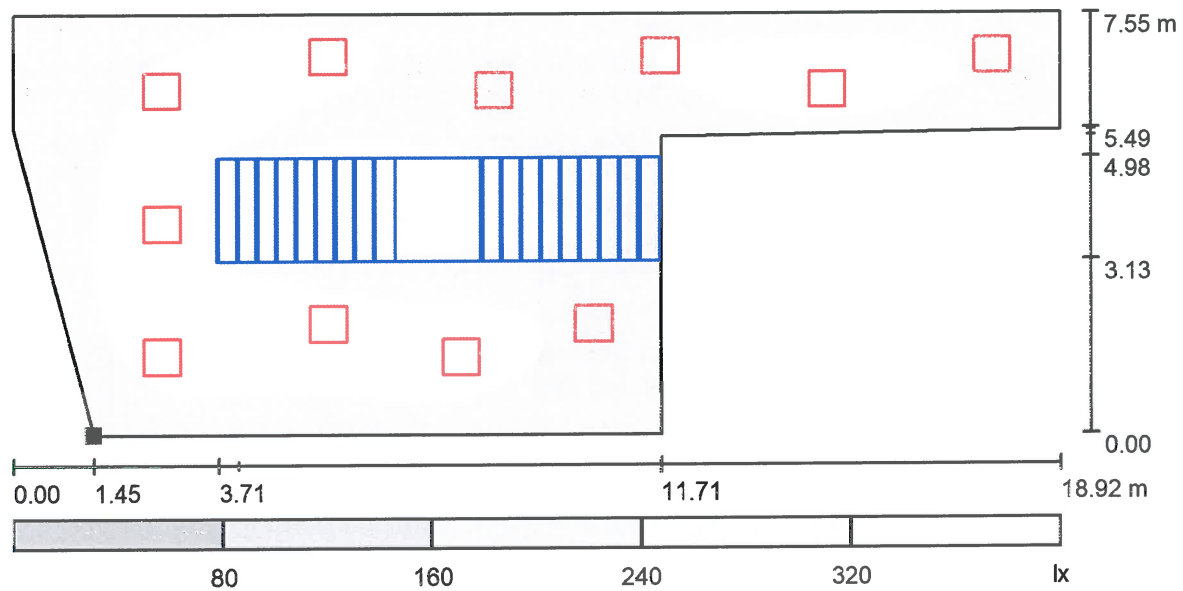
$E_{min} / E_m$   
0.103

$E_{min} / E_{max}$   
0.077



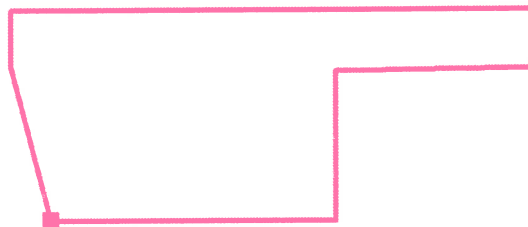
Redattore  
Telefono  
Fax  
e-Mail

### Corridoio/bidelli / Superficie utile / Livelli di grigio (E)



Scala 1 : 136

Posizione della superficie nel locale:  
Punto contrassegnato:  
(-22.675 m, 36.142 m, 0.000 m)



Reticolo: 128 x 128 Punti

$E_m$  [lx]  
288

$E_{min}$  [lx]  
30

$E_{max}$  [lx]  
388

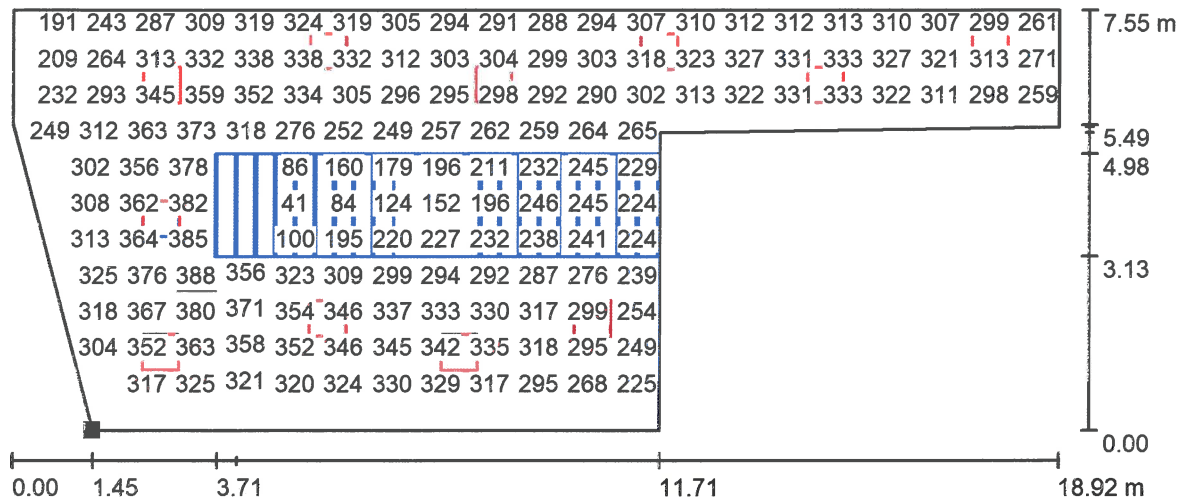
$E_{min} / E_m$   
0.103

$E_{min} / E_{max}$   
0.077



Redattore  
Telefono  
Fax  
e-Mail

### Corridoio/bidelli / Superficie utile / Grafica dei valori (E)



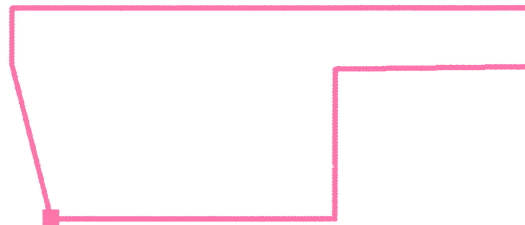
Valori in Lux, Scala 1 : 136

Impossibile visualizzare tutti i valori calcolati.

Posizione della superficie nel locale:

Punto contrassegnato:

(-22.675 m, 36.142 m, 0.000 m)



Reticolo: 128 x 128 Punti

$E_m$  [lx]  
288

$E_{min}$  [lx]  
30

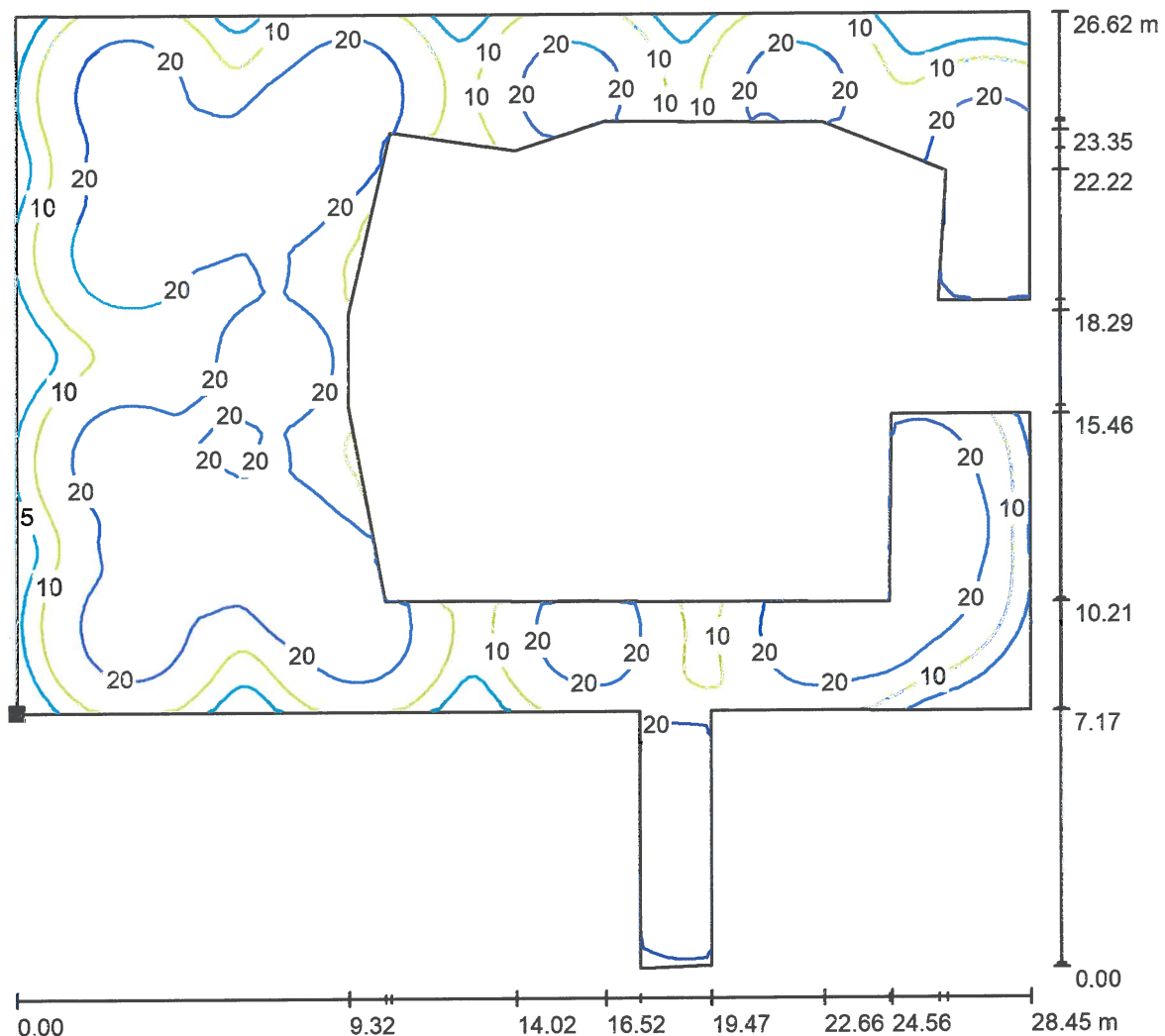
$E_{max}$  [lx]  
388

$E_{min} / E_m$   
0.103

$E_{min} / E_{max}$   
0.077

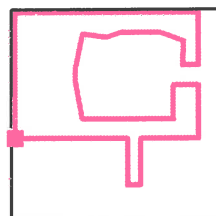
Redattore  
Telefono  
Fax  
e-Mail

**Tettoia Faretto 120° / Superficie di calcolo 1 / Isolinee (E, perpendicolare)**



Valori in Lux, Scala 1 : 209

Posizione della superficie nella  
scena esterna:  
Punto contrassegnato:  
(-33.250 m, 32.870 m, 0.000 m)



Reticolo: 128 x 128 Punti

$$E_m [I_x]$$
$$E_{\min} [Ix]$$

$$1.09$$
$$E_{\max} [Ix]$$
$$E_{\min} / E_m$$

0.055

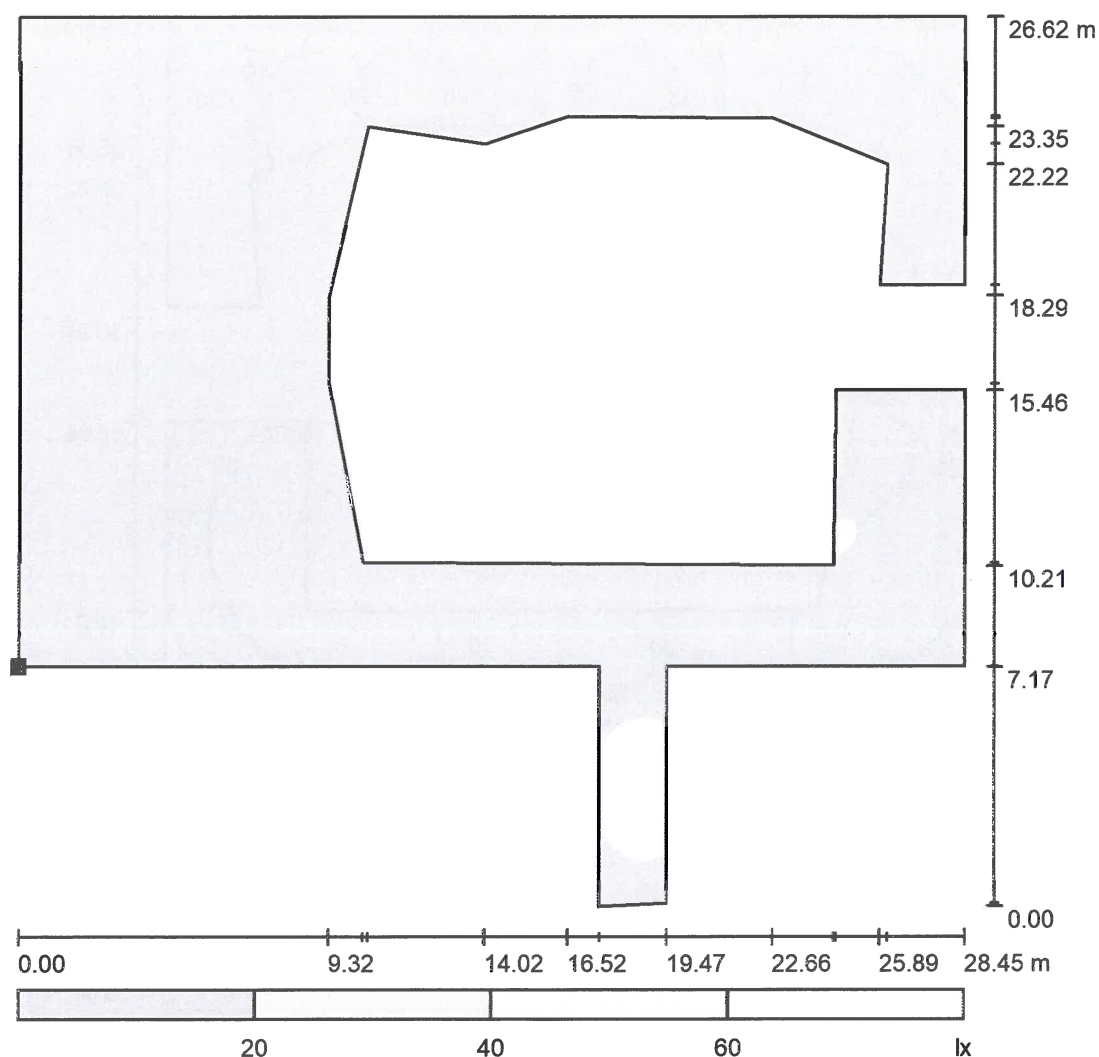
$$E_{\min} / E_{\max}$$

0.017

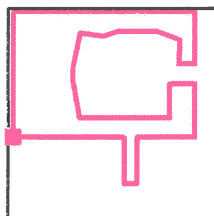


Redattore  
Telefono  
Fax  
e-Mail

### Tettoia Faretto 120° / Superficie di calcolo 1 / Livelli di grigio (E, perpendicolare)



Posizione della superficie nella  
scena esterna:  
Punto contrassegnato:  
(-33.250 m, 32.870 m, 0.000 m)



Scala 1 : 226

Reticolo: 128 x 128 Punti

$E_m$  [lx]  
20

$E_{min}$  [lx]  
1.09

$E_{max}$  [lx]  
63

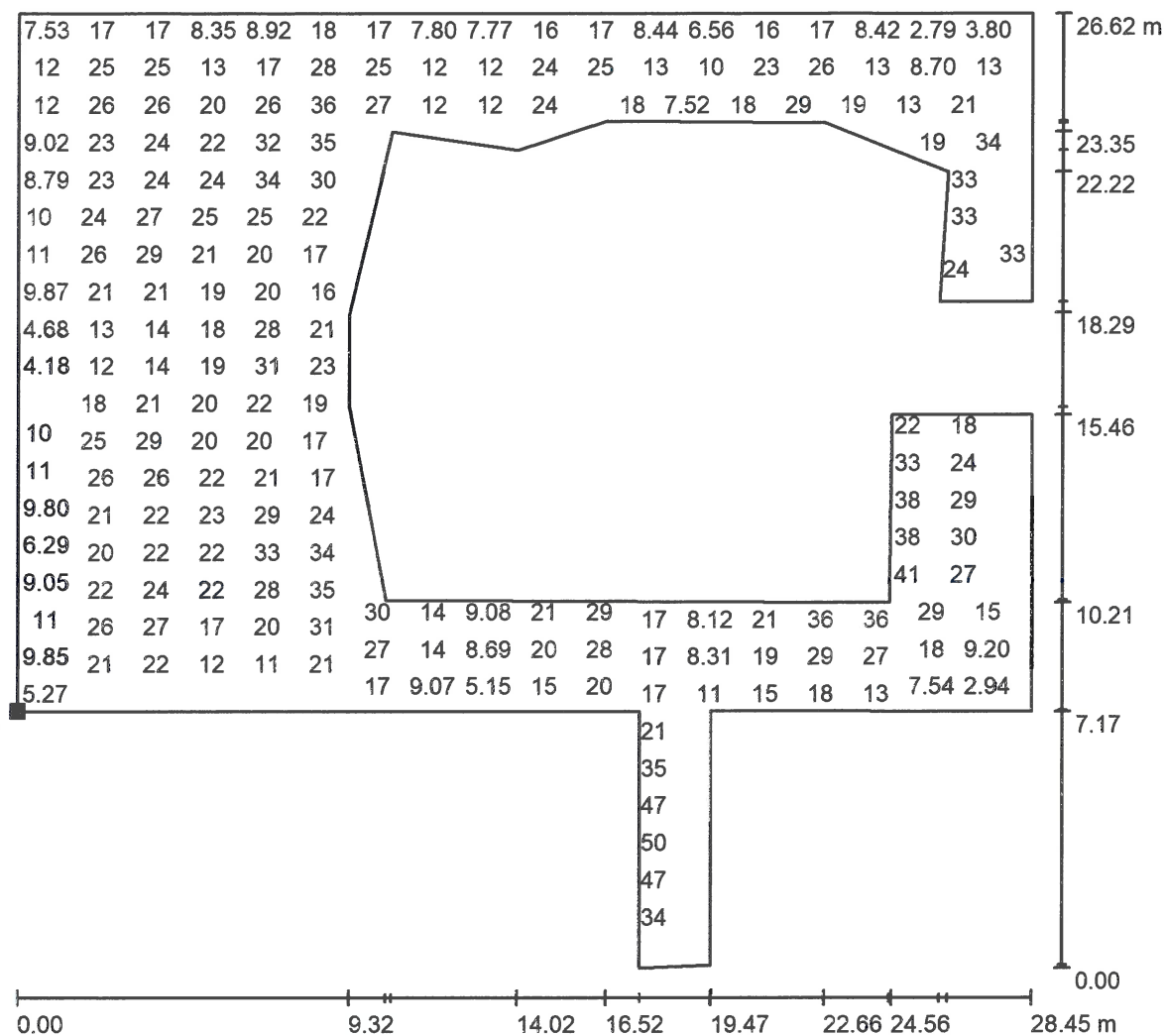
$E_{min} / E_m$   
0.055

$E_{min} / E_{max}$   
0.017



Redattore  
Telefono  
Fax  
e-Mail

### Tettoia Faretto 120° / Superficie di calcolo 1 / Grafica dei valori (E, perpendicolare)

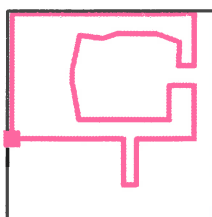


Valori in Lux, Scala 1 : 209

Impossibile visualizzare tutti i valori calcolati.

Posizione della superficie nella  
scena esterna:

Punto contrassegnato:  
(-33.250 m, 32.870 m, 0.000 m)



Reticolo: 128 x 128 Punti

$E_m$  [lx]  
20

$E_{min}$  [lx]  
1.09

$E_{max}$  [lx]  
63

$E_{min} / E_m$   
0.055

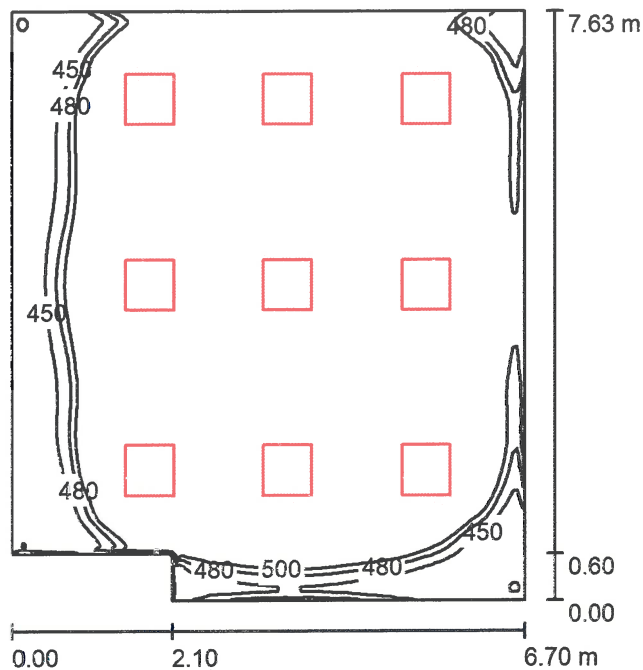
$E_{min} / E_{max}$   
0.017





Redattore  
Telefono  
Fax  
e-Mail

## Aula tipo / Riepilogo



Altezza locale: 3.000 m, Altezza di montaggio: 3.000 m, Fattore di manutenzione: 0.80

Valori in Lux, Scala 1:98

Superficie	$\rho$ [%]	$E_m$ [lx]	$E_{min}$ [lx]	$E_{max}$ [lx]	$E_{min} / E_m$
Superficie utile	/	641	273	877	0.426
Pavimento	45	582	300	759	0.515
Soffitto	86	225	18	279	0.079
Pareti (6)	68	334	168	501	/

**Superficie utile:**

Altezza: 0.850 m  
Reticolo: 128 x 128 Punti  
Zona margine: 0.000 m

**Distinta lampade**

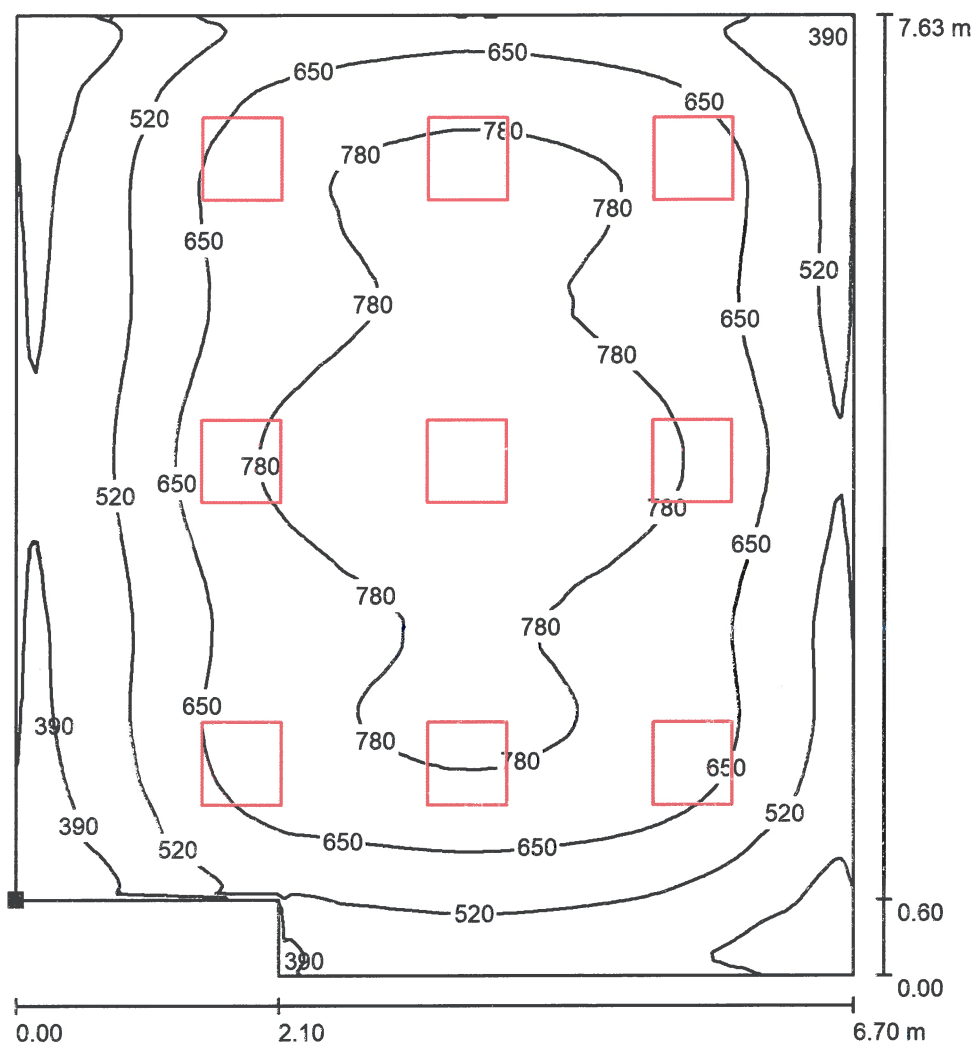
No.	Pezzo	Denominazione (Fattore di correzione)	$\Phi$ (Lampada) [lm]	$\Phi$ (Lampadine) [lm]	P [W]
1	9	ARELUX S.R.L. GR01NW MWH XGRID (1.000)	3847	3858	36.1
Totale:			34626	34721	325.2

Potenza allacciata specifica:  $6.53 \text{ W/m}^2 = 1.02 \text{ W/m}^2/100 \text{ lx}$  (Base:  $49.83 \text{ m}^2$ )



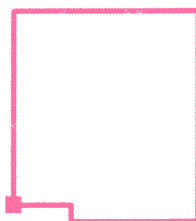
Redattore  
Telefono  
Fax  
e-Mail

## Aula tipo / Superficie utile / Isolinee (E)



Valori in Lux, Scala 1 : 60

Posizione della superficie nel locale:  
Punto contrassegnato:  
(84.530 m, 43.943 m, 0.850 m)



Reticolo: 128 x 128 Punti

$E_m$  [lx]  
641

$E_{min}$  [lx]  
273

$E_{max}$  [lx]  
877

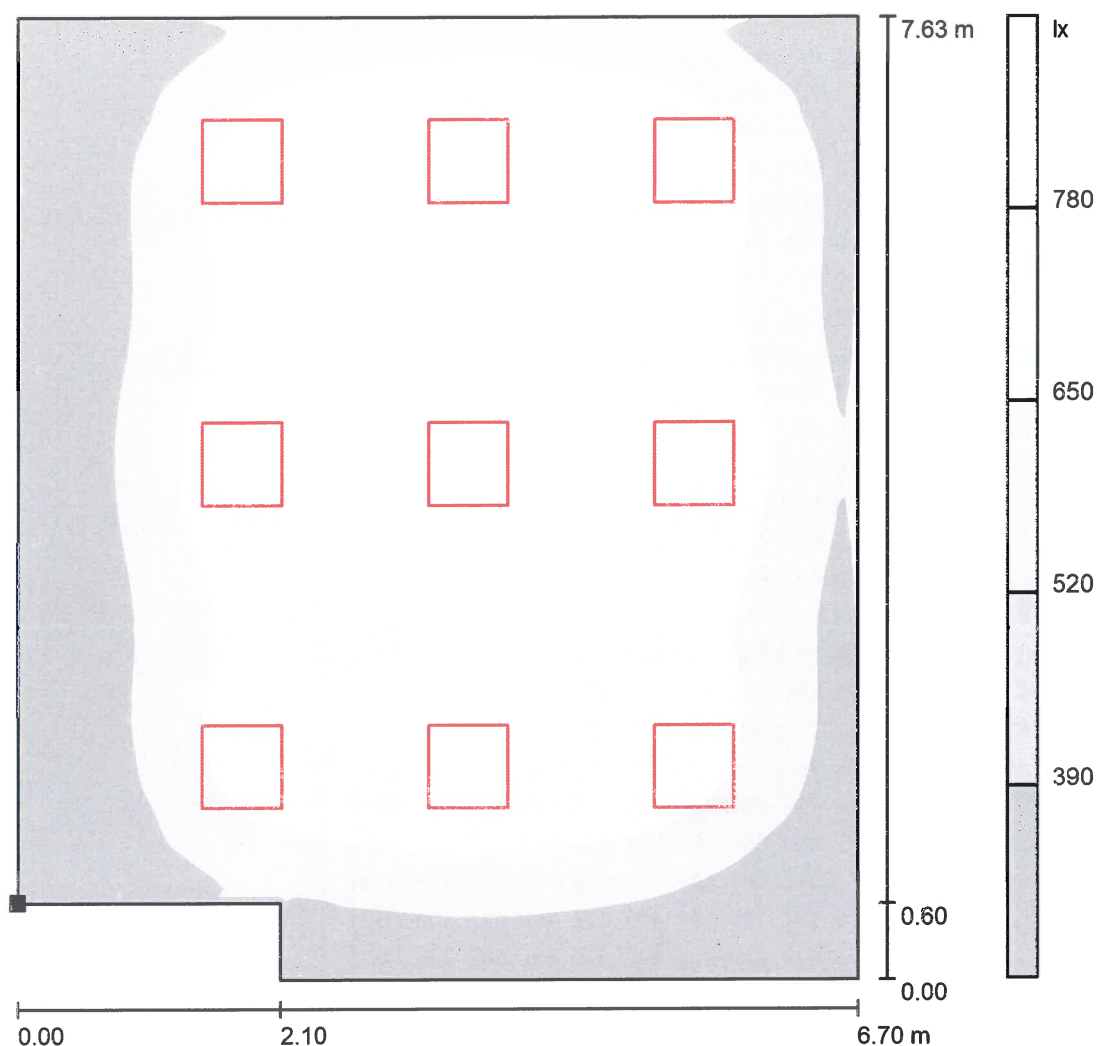
$E_{min} / E_m$   
0.426

$E_{min} / E_{max}$   
0.311



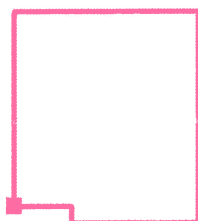
Redattore  
Telefono  
Fax  
e-Mail

# Aula tipo / Superficie utile / Livelli di grigio (E)



Scala 1 : 60

Posizione della superficie nel locale:  
Punto contrassegnato:  
(84.530 m, 43.943 m, 0.850 m)



Reticolo: 128 x 128 Punti

$E_m$  [lx]  
641

$E_{min}$  [lx]  
273

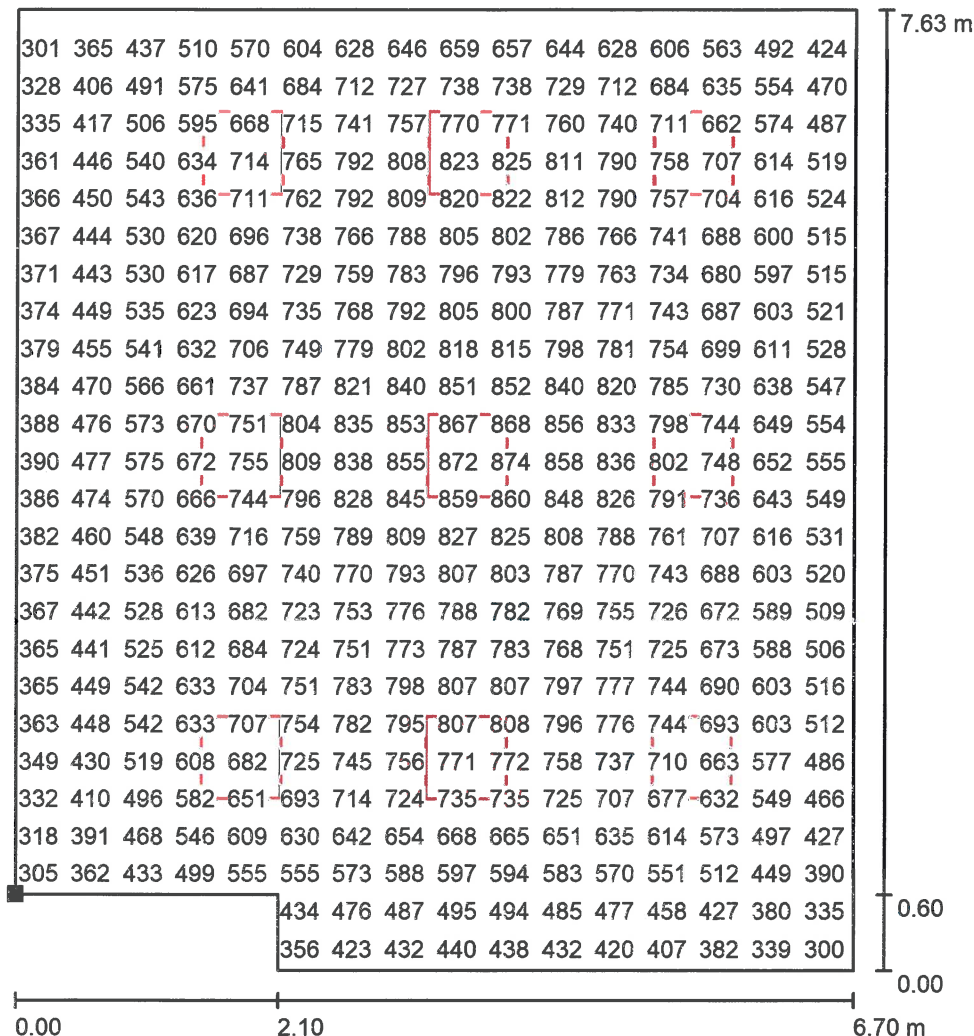
$E_{max}$  [lx]  
877

$E_{min} / E_m$   
0.426

$E_{min} / E_{max}$   
0.311

Redattore  
Telefono  
Fax  
e-Mail

## Aula tipo / Superficie utile / Grafica dei valori (E)



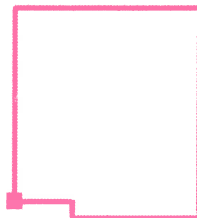
Valori in Lux, Scala 1 : 60

Impossibile visualizzare tutti i valori calcolati.

Posizione della superficie nel locale:

Punto contrassegnato:

(84.530 m, 43.943 m, 0.850 m)



Reticolo: 128 x 128 Punti

$E_m$  [lx]  
641

$E_{min}$  [lx]  
273

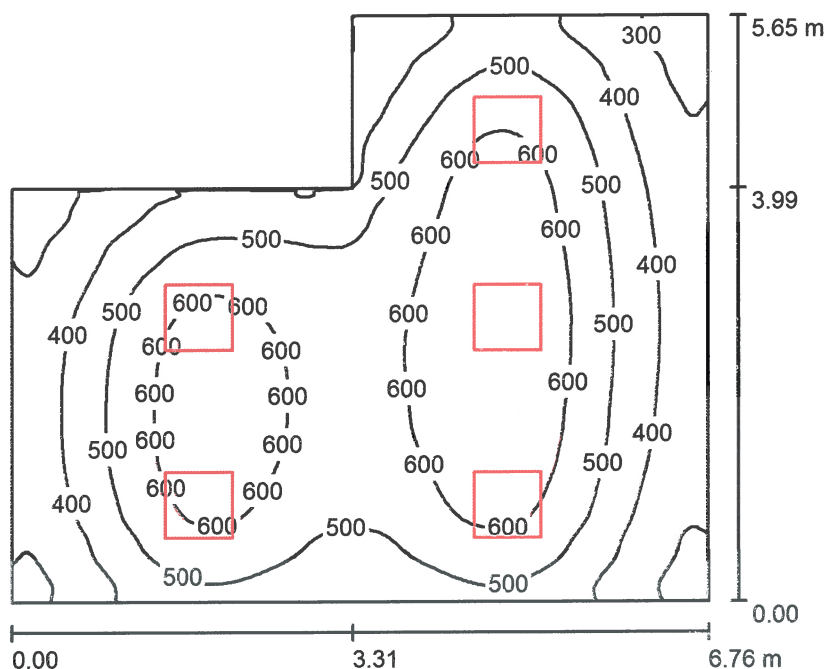
$E_{max}$  [lx]  
877

$E_{min} / E_m$   
0.426

$E_{min} / E_{max}$   
0.311

Redattore  
Telefono  
Fax  
e-Mail

## Sala insegnanti / Riepilogo



Altezza locale: 3.000 m, Altezza di montaggio: 3.000 m, Fattore di manutenzione: 0.80

Valori in Lux, Scala 1:73

Superficie	$\rho$ [%]	$E_m$ [lx]	$E_{min}$ [lx]	$E_{max}$ [lx]	$E_{min} / E_m$
Superficie utile	/	498	233	697	0.467
Pavimento	45	439	250	558	0.570
Soffitto	86	172	7.36	210	0.043
Pareti (6)	68	265	130	493	/

**Superficie utile:**

Altezza: 0.850 m  
Reticolo: 128 x 128 Punti  
Zona margine: 0.000 m

**Distinta lampade**

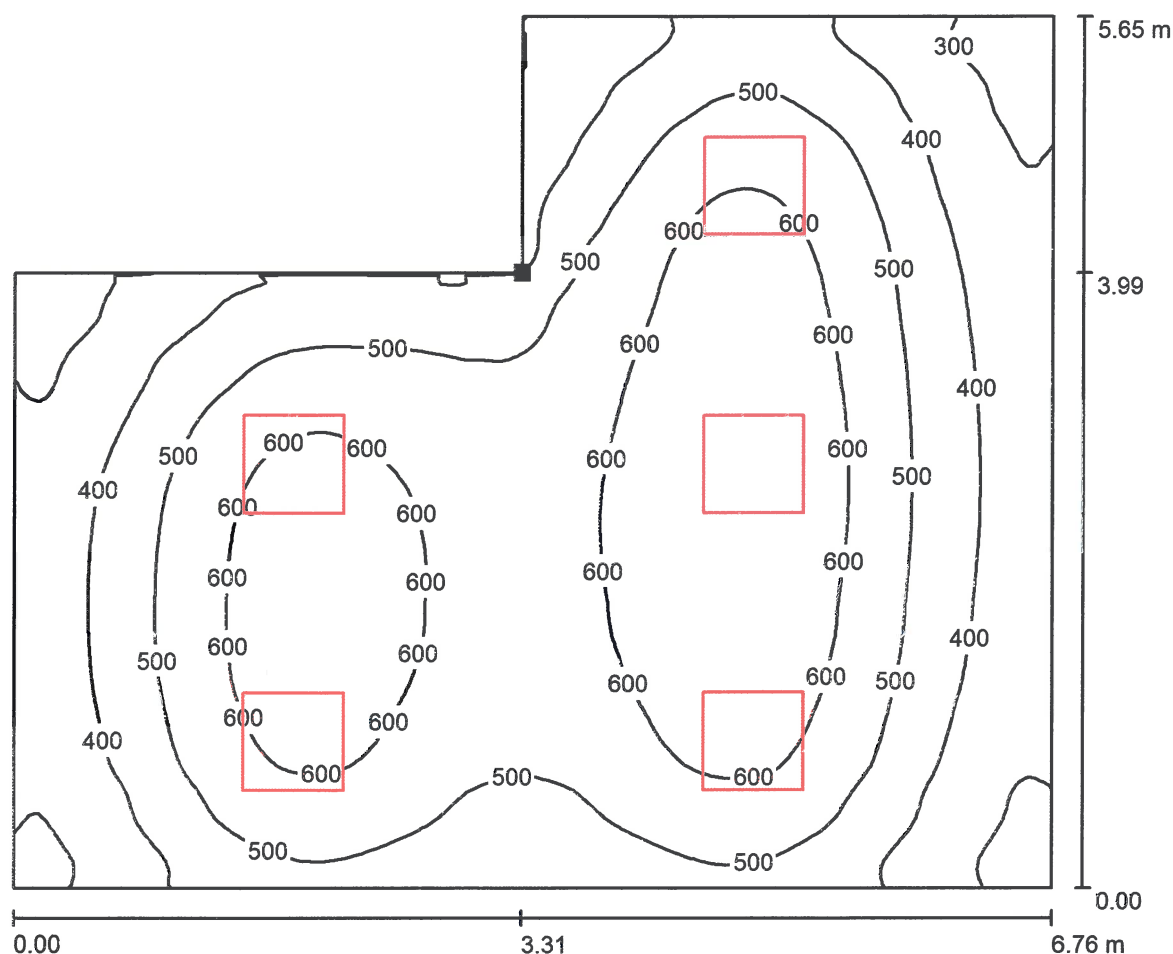
No.	Pezzo	Denominazione (Fattore di correzione)	$\Phi$ (Lampada) [lm]	$\Phi$ (Lampadine) [lm]	P [W]
1	5	ARELUX S.R.L. GR01NW MWH XGRID (1.000)	3847	3858	36.1
Totale:			19237	19289	180.7

Potenza allacciata specifica:  $5.52 \text{ W/m}^2 = 1.11 \text{ W/m}^2/100 \text{ lx}$  (Base:  $32.71 \text{ m}^2$ )



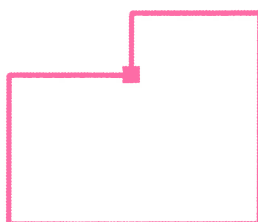
Redattore  
Telefono  
Fax  
e-Mail

## Sala insegnanti / Superficie utile / Isolinee (E)



Valori in Lux, Scala 1 : 49

Posizione della superficie nel locale:  
Punto contrassegnato:  
(101.788 m, 36.541 m, 0.850 m)



Reticolo: 128 x 128 Punti

$E_m$  [lx]  
498

$E_{min}$  [lx]  
233

$E_{max}$  [lx]  
697

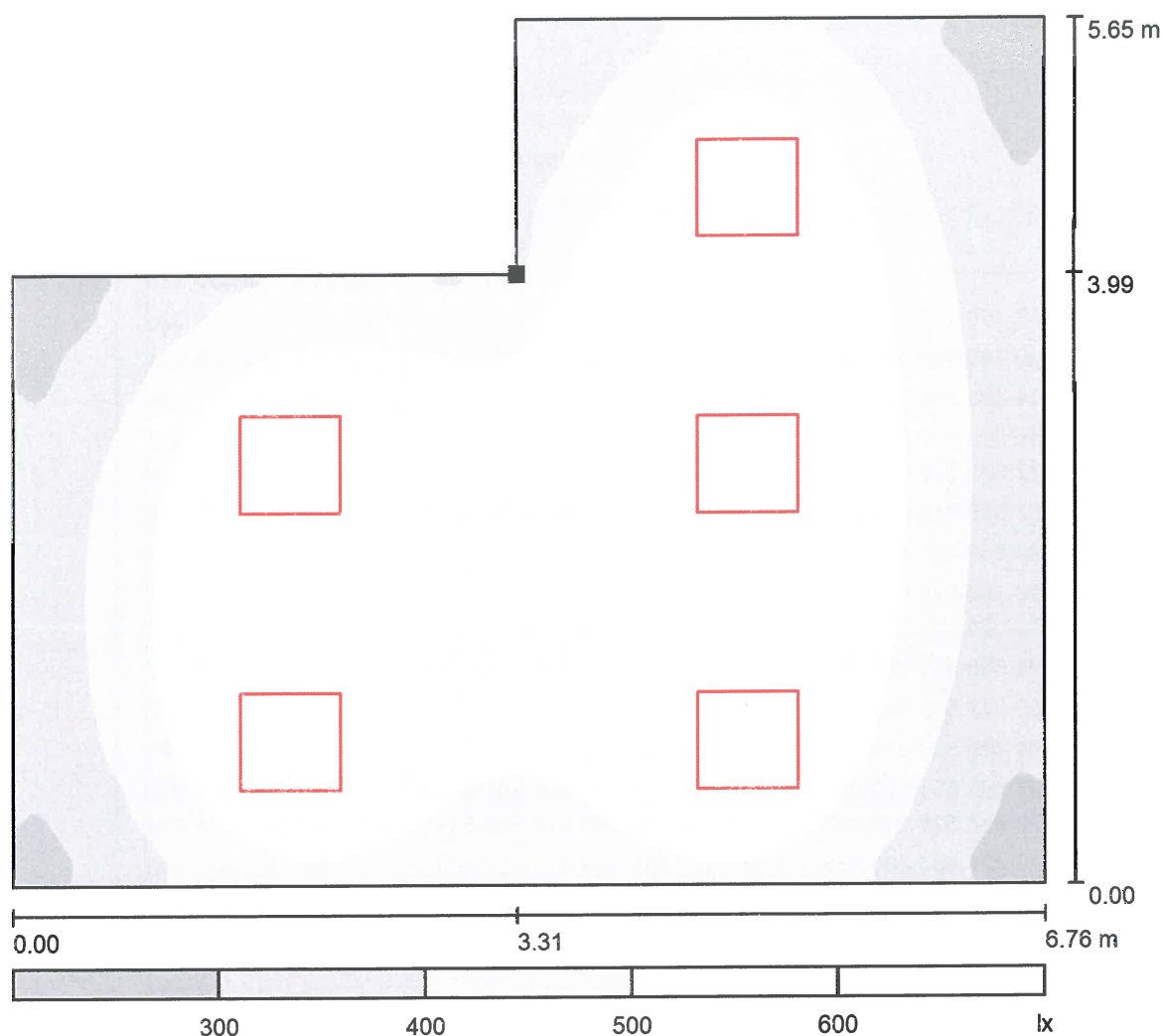
$E_{min} / E_m$   
0.467

$E_{min} / E_{max}$   
0.334



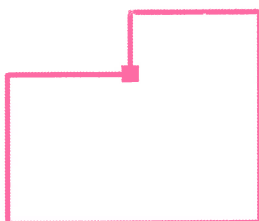
Redattore  
Telefono  
Fax  
e-Mail

## Sala insegnanti / Superficie utile / Livelli di grigio (E)



Scala 1 : 49

Posizione della superficie nel locale:  
Punto contrassegnato:  
(101.788 m, 36.541 m, 0.850 m)



Reticolo: 128 x 128 Punti

$E_m$  [lx]  
498

$E_{min}$  [lx]  
233

$E_{max}$  [lx]  
697

$E_{min} / E_m$   
0.467

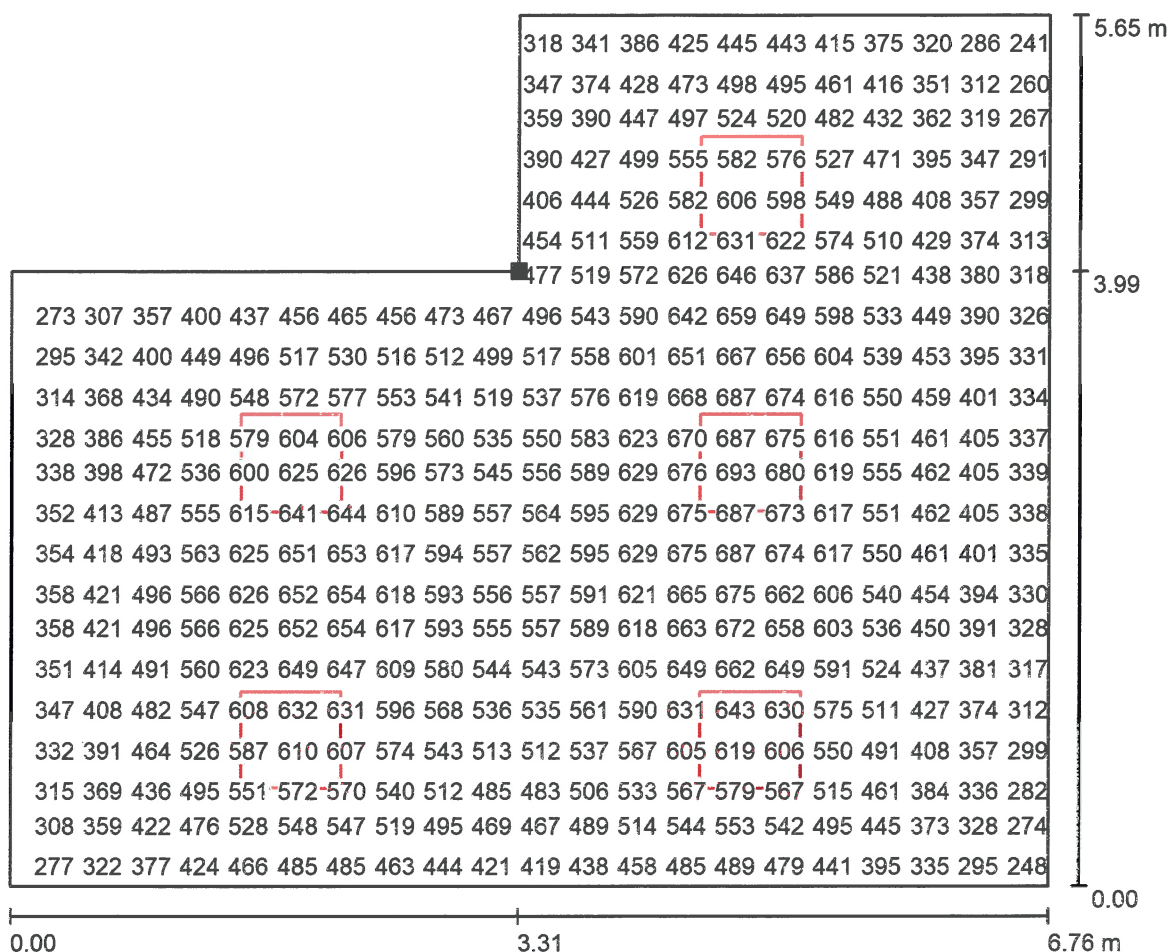
$E_{min} / E_{max}$   
0.334





Redattore  
Telefono  
Fax  
e-Mail

## Sala insegnanti / Superficie utile / Grafica dei valori (E)



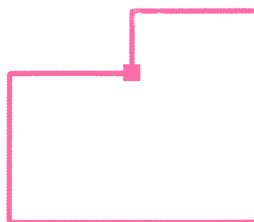
Valori in Lux, Scala 1 : 49

Impossibile visualizzare tutti i valori calcolati.

Posizione della superficie nel locale:

Punto contrassegnato:

(101.788 m, 36.541 m, 0.850 m)



Reticolo: 128 x 128 Punti

$E_m$  [lx]  
498

$E_{min}$  [lx]  
233

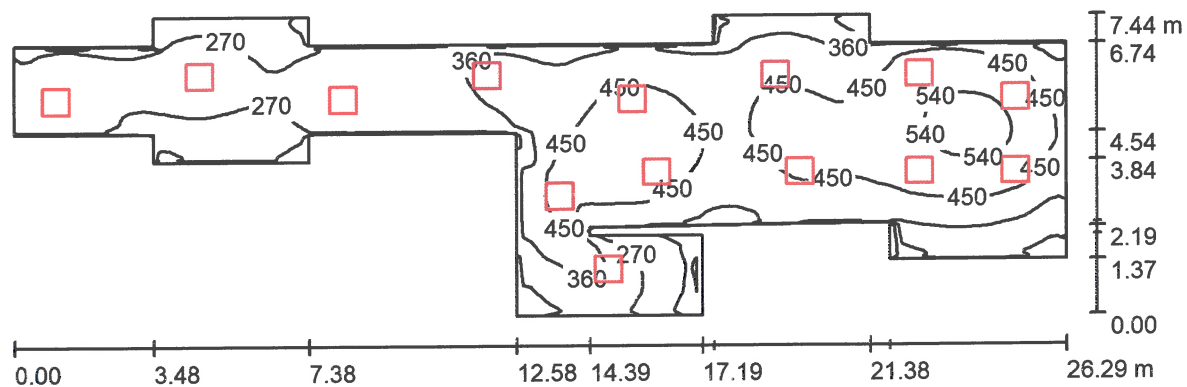
$E_{max}$  [lx]  
697

$E_{min} / E_m$   
0.467

$E_{min} / E_{max}$   
0.334

Redattore  
Telefono  
Fax  
e-Mail

## Corridoio/bidelli / Riepilogo



Altezza locale: 3.000 m, Altezza di montaggio: 3.000 m, Fattore di manutenzione: 0.80

Valori in Lux, Scala 1:188

Superficie	$\rho$ [%]	$E_m$ [lx]	$E_{min}$ [lx]	$E_{max}$ [lx]	$E_{min} / E_m$
Superficie utile	/	376	116	564	0.308
Pavimento	45	376	119	563	0.315
Soffitto	86	156	23	224	0.151
Pareti (24)	68	226	84	645	/

**Superficie utile:**

Altezza: 0.000 m  
Reticolo: 128 x 128 Punti  
Zona margine: 0.000 m

**Distinta lampade**

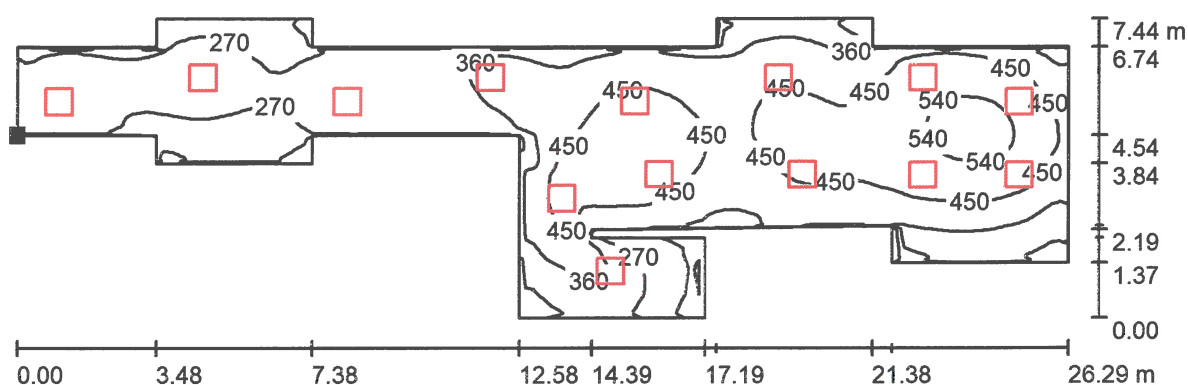
No.	Pezzo	Denominazione (Fattore di correzione)	$\Phi$ (Lampada) [lm]	$\Phi$ (Lampadine) [lm]	P [W]
1	14	ARELUX S.R.L. GR01NW MWH XGRID (1.000)	3847	3858	36.1
Totale:			53862	54010	505.8

Potenza allacciata specifica:  $4.56 \text{ W/m}^2 = 1.21 \text{ W/m}^2/100 \text{ lx}$  (Base:  $110.95 \text{ m}^2$ )



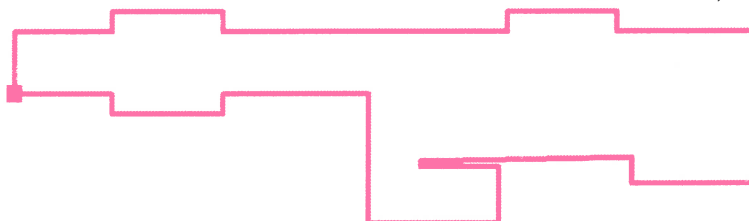
Redattore  
Telefono  
Fax  
e-Mail

## Corridoio/bidelli / Superficie utile / Isolinee (E)



Valori in Lux, Scala 1 : 188

Posizione della superficie nel locale:  
Punto contrassegnato:  
(78.954 m, 40.843 m, 0.000 m)



Reticolo: 128 x 128 Punti

$E_m$  [lx]  
376

$E_{min}$  [lx]  
116

$E_{max}$  [lx]  
564

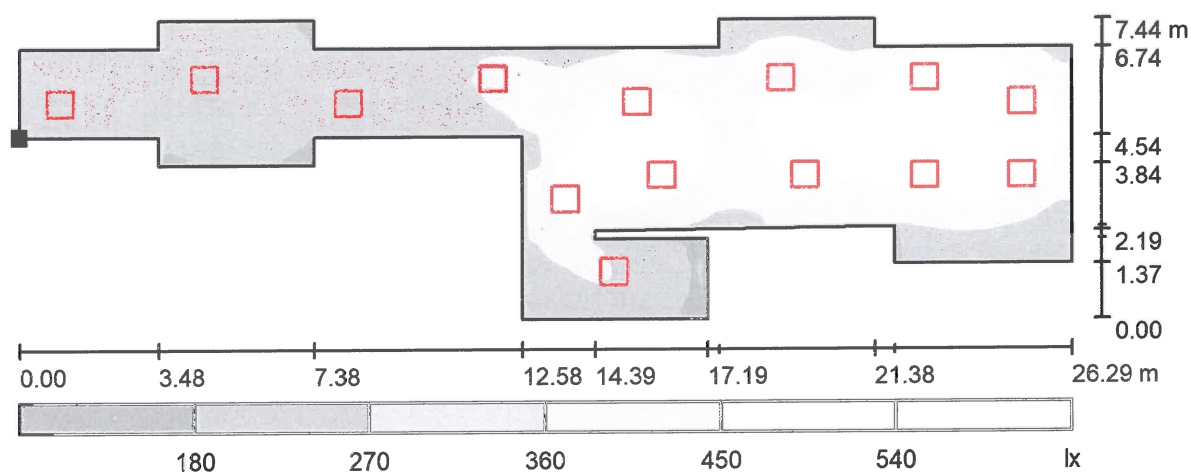
$E_{min} / E_m$   
0.308

$E_{min} / E_{max}$   
0.205



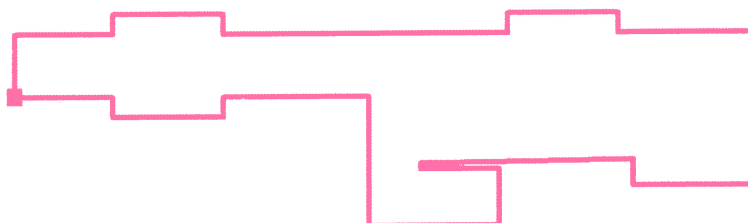
Redattore  
Telefono  
Fax  
e-Mail

### Corridoio/bidelli / Superficie utile / Livelli di grigio (E)



Scala 1 : 188

Posizione della superficie nel locale:  
Punto contrassegnato:  
(78.954 m, 40.843 m, 0.000 m)



Reticolo: 128 x 128 Punti

$E_m$  [lx]  
376

$E_{min}$  [lx]  
116

$E_{max}$  [lx]  
564

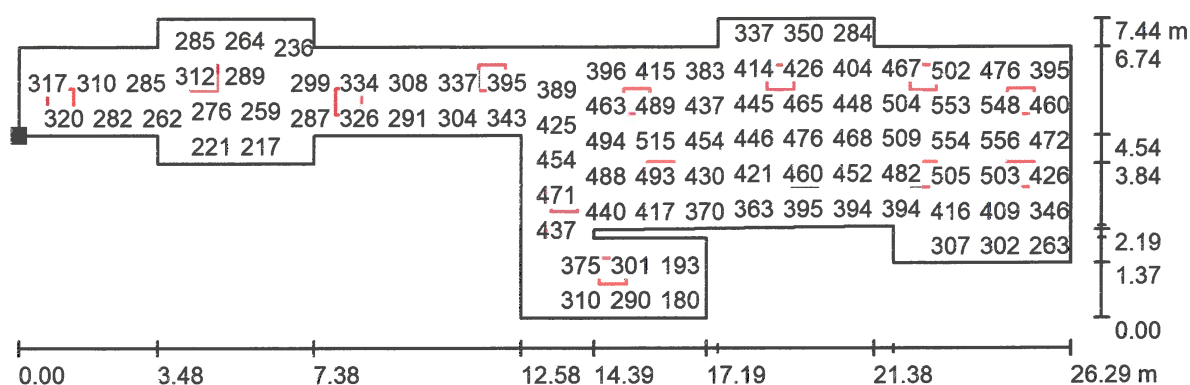
$E_{min} / E_m$   
0.308

$E_{min} / E_{max}$   
0.205



Redattore  
Telefono  
Fax  
e-Mail

### Corridoio/bidelli / Superficie utile / Grafica dei valori (E)

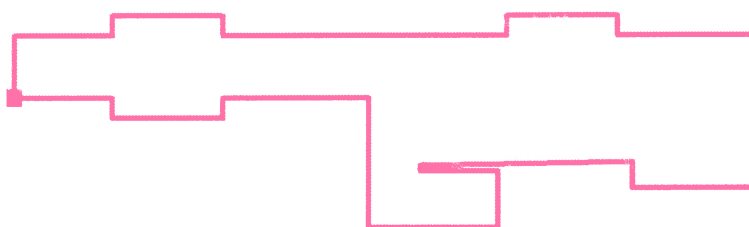


Impossibile visualizzare tutti i valori calcolati.

Posizione della superficie nel locale:

Punto contrassegnato:

(78.954 m, 40.843 m, 0.000 m)



Reticolo: 128 x 128 Punti

$E_m$  [lx]  
376

$E_{min}$  [lx]  
116

$E_{max}$  [lx]  
564

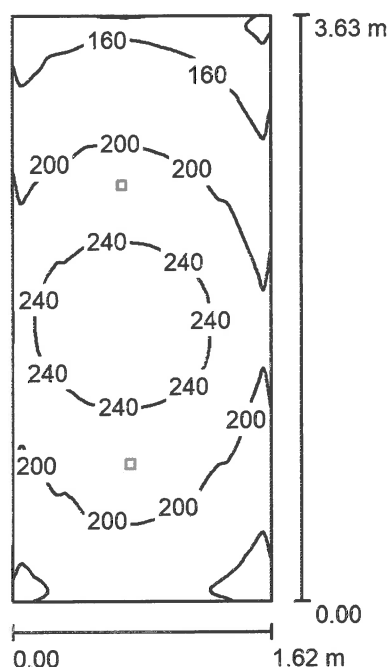
$E_{min} / E_m$   
0.308

$E_{min} / E_{max}$   
0.205



Redattore  
Telefono  
Fax  
e-Mail

## Antibagno / Riepilogo



Altezza locale: 3.000 m, Altezza di montaggio: 3.000 m, Fattore di manutenzione: 0.80

Valori in Lux, Scala 1:47

Superficie	$\rho$ [%]	$E_m$ [lx]	$E_{min}$ [lx]	$E_{max}$ [lx]	$E_{min} / E_m$
Superficie utile	/	203	107	268	0.526
Pavimento	45	203	106	268	0.523
Soffitto	86	46	36	52	0.789
Pareti (4)	68	75	34	146	/

**Superficie utile:**

Altezza: 0.000 m  
Reticolo: 128 x 128 Punti  
Zona margine: 0.000 m

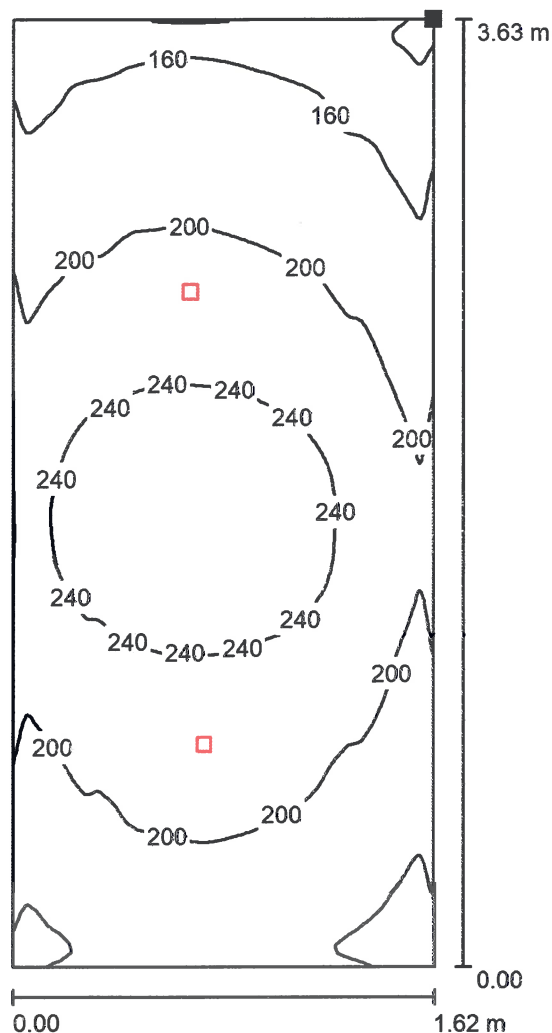
**Distinta lampade**

No.	Pezzo	Denominazione (Fattore di correzione)	$\Phi$ (Lampada) [lm]	$\Phi$ (Lampadine) [lm]	P [W]
1	2	Fosnova srl Mini Square led CLD CELL-D Mini Square - DIMM (1.000)	900	900	0.0
Totale:			1799	1800	0.0

Potenza allacciata specifica: 0.00 W/m<sup>2</sup> = 0.00 W/m<sup>2</sup>/ lx (Base: 5.89 m<sup>2</sup>)

Redattore  
Telefono  
Fax  
e-Mail

## Antibagno / Superficie utile / Isolinee (E)



Posizione della superficie nel locale:  
Punto contrassegnato:  
(94.776 m, 36.300 m, 0.000 m)



Valori in Lux, Scala 1 : 29

Reticolo: 128 x 128 Punti

$E_m$  [lx]  
203

$E_{min}$  [lx]  
107

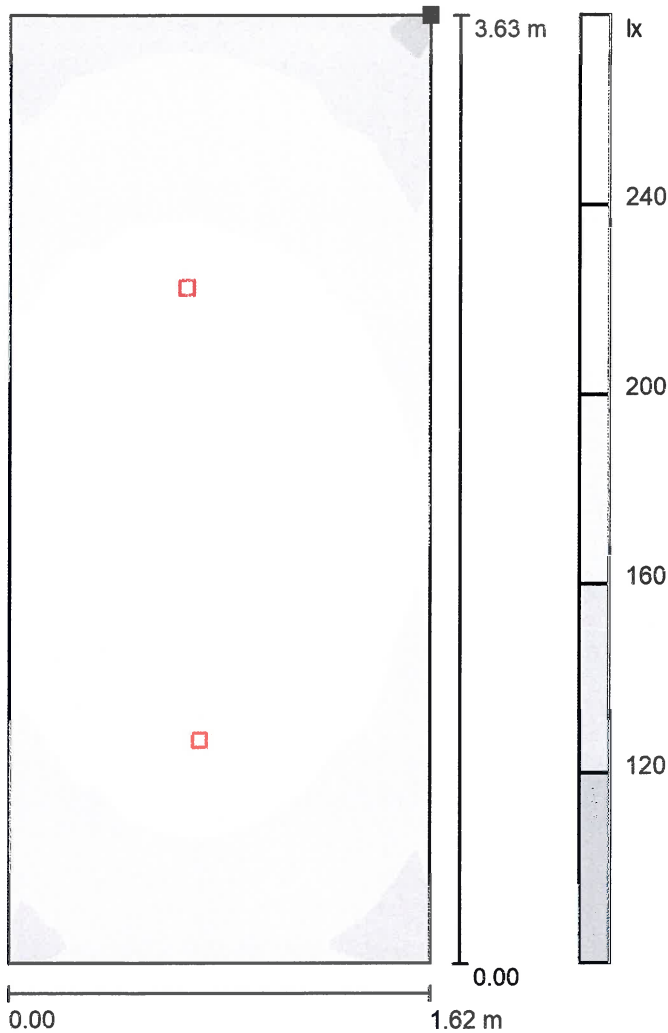
$E_{max}$  [lx]  
268

$E_{min} / E_m$   
0.526

$E_{min} / E_{max}$   
0.398

Redattore  
Telefono  
Fax  
e-Mail

Antibagno / Superficie utile / Livelli di grigio (E)



Posizione della superficie nel locale:  
Punto contrassegnato:  
(94.776 m, 36.300 m, 0.000 m)

Scala 1 : 29

Reticolo: 128 x 128 Punti

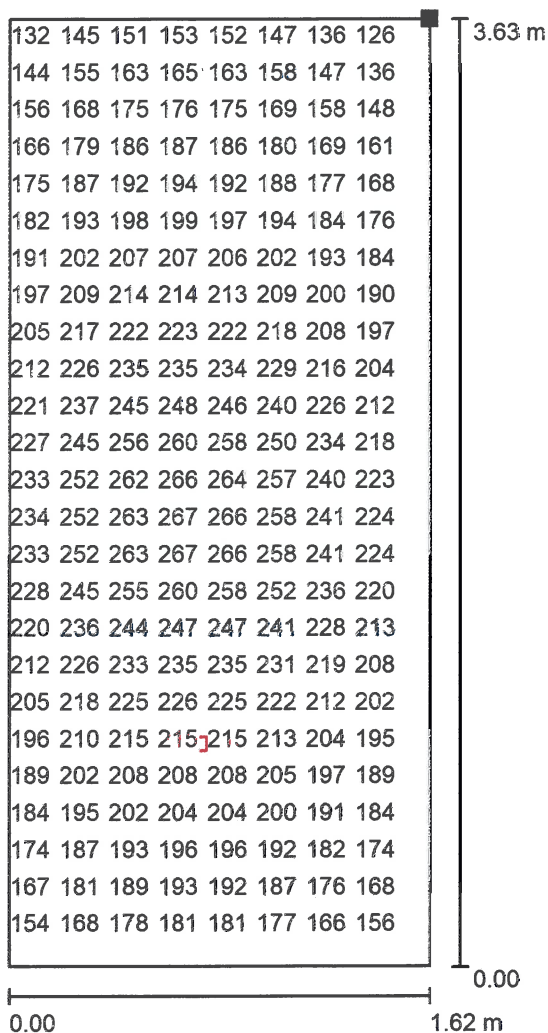
$E_m$ [lx]	$E_{min}$ [lx]	$E_{max}$ [lx]	$E_{min} / E_m$	$E_{min} / E_{max}$
203	107	268	0.526	0.398





Redattore  
Telefono  
Fax  
e-Mail

## Antibagno / Superficie utile / Grafica dei valori (E)



Valori in Lux, Scala 1 : 29

Impossibile visualizzare tutti i valori calcolati.

Posizione della superficie nel locale:

Punto contrassegnato:

(94.776 m, 36.300 m, 0.000 m)



Reticolo: 128 x 128 Punti

$E_m$  [lx]  
203

$E_{min}$  [lx]  
107

$E_{max}$  [lx]  
268

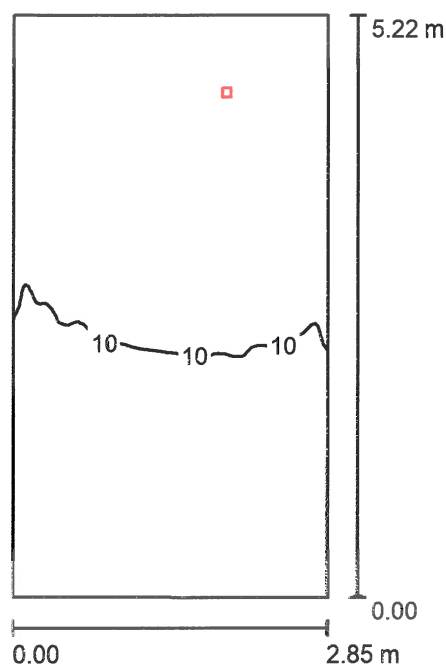
$E_{min} / E_m$   
0.526

$E_{min} / E_{max}$   
0.398



Redattore  
Telefono  
Fax  
e-Mail

## Aula di sostegno / Riepilogo



Altezza locale: 3.500 m, Altezza di montaggio: 3.500 m, Fattore di manutenzione: 0.80

Valori in Lux, Scala 1:68

Superficie	$\rho$ [%]	$E_m$ [lx]	$E_{min}$ [lx]	$E_{max}$ [lx]	$E_{min} / E_m$
Superficie utile	/	11	5.14	17	0.474
Pavimento	45	11	5.15	17	0.476
Soffitto	86	7.30	3.53	19	0.484
Pareti (4)	68	11	3.76	76	/

**Superficie utile:**

Altezza: 0.000 m  
Reticolo: 128 x 128 Punti  
Zona margine: 0.000 m

**Distinta lampade**

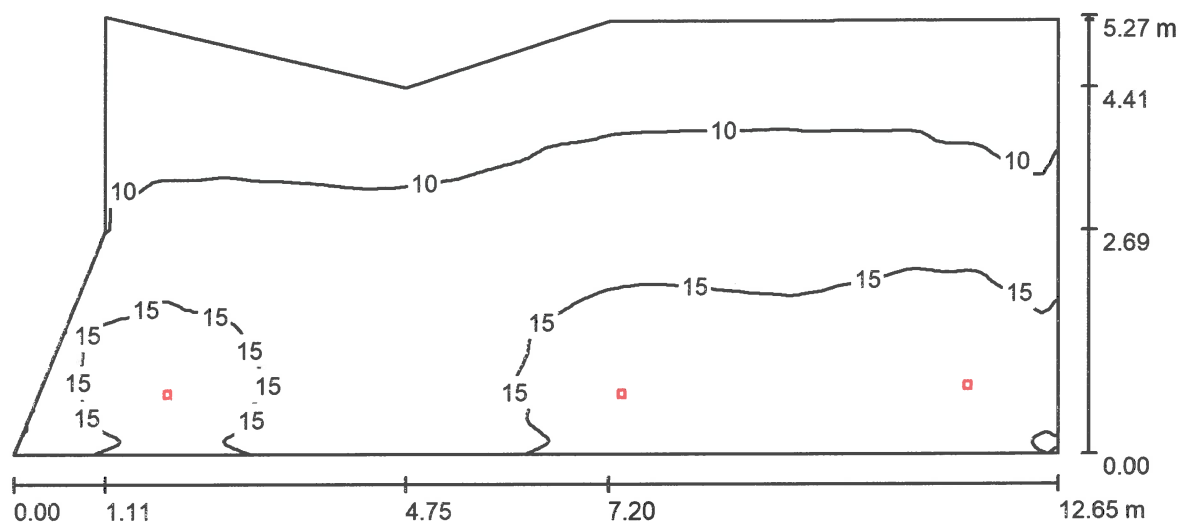
No.	Pezzo	Denominazione (Fattore di correzione)	$\Phi$ (Lampada) [lm]	$\Phi$ (Lampadine) [lm]	P [W]
1	1	Elettronica Kros MINILED 390L 120? (1.000)	371	390	3.0
Totale:			371	390	3.0

Potenza allacciata specifica:  $0.20 \text{ W/m}^2 = 1.87 \text{ W/m}^2/100 \text{ lx}$  (Base:  $14.84 \text{ m}^2$ )



Redattore  
Telefono  
Fax  
e-Mail

## Biblioteca / Riepilogo



Altezza locale: 3.500 m, Altezza di montaggio: 3.500 m, Fattore di manutenzione: 0.80

Valori in Lux, Scala 1:91

Superficie	$\rho$ [%]	$E_m$ [lx]	$E_{min}$ [lx]	$E_{max}$ [lx]	$E_{min} / E_m$
Superficie utile	/	12	6.31	18	0.507
Pavimento	45	12	6.41	18	0.514
Soffitto	86	6.88	4.06	15	0.589
Pareti (7)	68	11	4.35	67	/

**Superficie utile:**

Altezza: 0.000 m  
Reticolo: 128 x 128 Punti  
Zona margine: 0.000 m

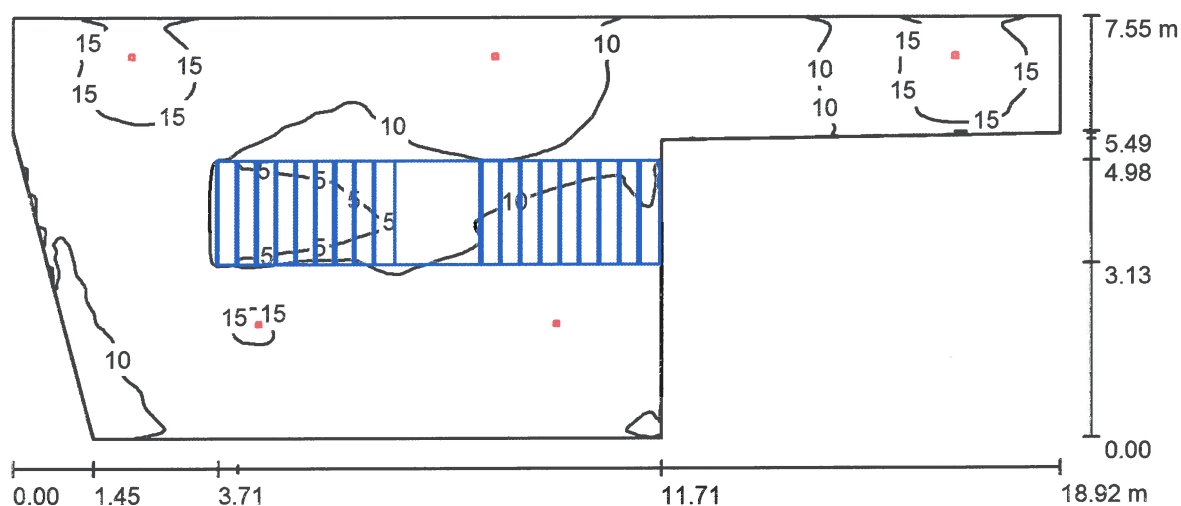
**Distinta lampade**

No.	Pezzo	Denominazione (Fattore di correzione)	$\Phi$ (Lampada) [lm]	$\Phi$ (Lampadine) [lm]	P [W]
1	3	Elettronica Kros MINILED 390L 120? (1.000)	371	390	3.0
Totale:			1113	1170	9.0

Potenza allacciata specifica:  $0.15 \text{ W/m}^2 = 1.22 \text{ W/m}^2/100 \text{ lx}$  (Base:  $59.32 \text{ m}^2$ )

Redattore  
Telefono  
Fax  
e-Mail

## Corridoio/bidelli / Riepilogo



Altezza locale: 3.500 m, Altezza di montaggio: 3.500 m, Fattore di manutenzione: 0.80

Valori in Lux, Scala 1:136

Superficie	$\rho$ [%]	$E_m$ [lx]	$E_{min}$ [lx]	$E_{max}$ [lx]	$E_{min} / E_m$
Superficie utile	/	11	1.46	17	0.128
Pavimento	45	11	0.81	17	0.072
Soffitto	86	6.14	3.12	16	0.509
Pareti (7)	68	10	2.49	72	/

**Superficie utile:**

Altezza: 0.000 m  
Reticolo: 128 x 128 Punti  
Zona margine: 0.000 m

**Distinta lampade**

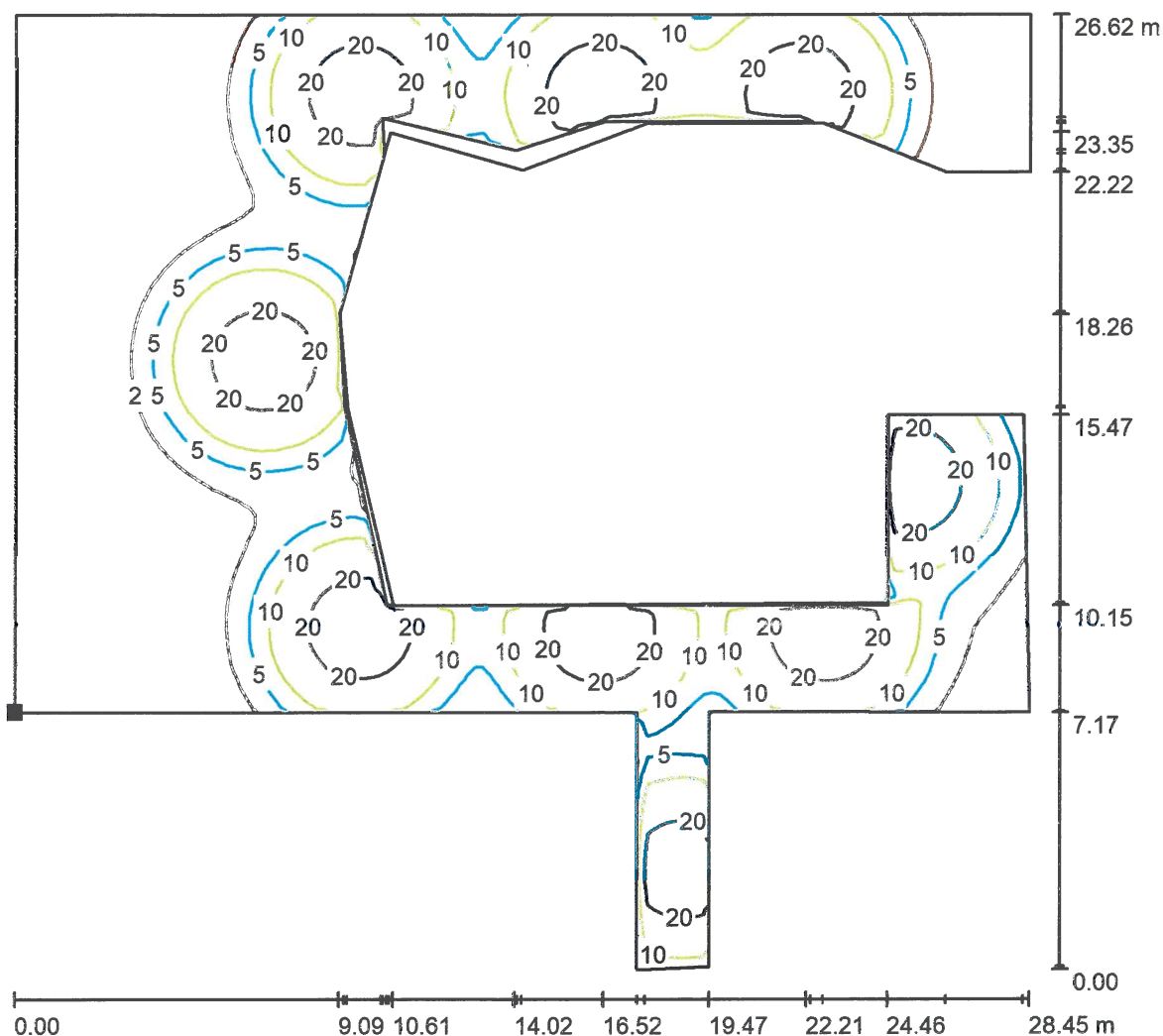
No.	Pezzo	Denominazione (Fattore di correzione)	$\Phi$ (Lampada) [lm]	$\Phi$ (Lampadine) [lm]	P [W]
1	5	Elettronica Kros MINILED 390L 120? (1.000)	371	390	3.0
Totale:			1854	1950	15.0

Potenza allacciata specifica:  $0.15 \text{ W/m}^2 = 1.31 \text{ W/m}^2/100 \text{ lx}$  (Base:  $99.95 \text{ m}^2$ )



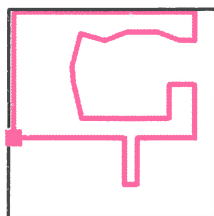
Redattore  
Telefono  
Fax  
e-Mail

### Tettoia / Superficie di calcolo 1 / Isolinee (E, perpendicolare)



Valori in Lux, Scala 1 : 209

Posizione della superficie nella  
scena esterna:  
Punto contrassegnato:  
(-33.249 m, 32.870 m, 0.000 m)



Reticolo: 128 x 128 Punti

$E_m$  [lx]  
9.07

$E_{min}$  [lx]  
0.11

$E_{max}$  [lx]  
32

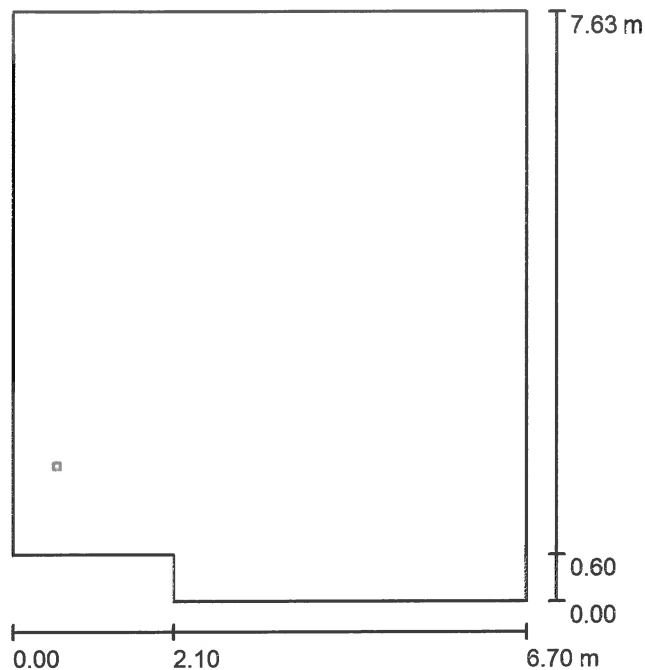
$E_{min} / E_m$   
0.012

$E_{min} / E_{max}$   
0.004



Redattore  
Telefono  
Fax  
e-Mail

## Aula tipo / Riepilogo



Altezza locale: 3.000 m, Altezza di montaggio: 3.000 m, Fattore di manutenzione: 0.80

Valori in Lux, Scala 1:98

Superficie	$\rho$ [%]	$E_m$ [lx]	$E_{min}$ [lx]	$E_{max}$ [lx]	$E_{min} / E_m$
Superficie utile	/	5.16	1.51	18	0.292
Pavimento	45	5.16	1.57	18	0.304
Soffitto	86	2.93	1.26	20	0.430
Pareti (6)	68	4.93	1.43	109	/

**Superficie utile:**

Altezza: 0.000 m  
Reticolo: 128 x 128 Punti  
Zona margine: 0.000 m

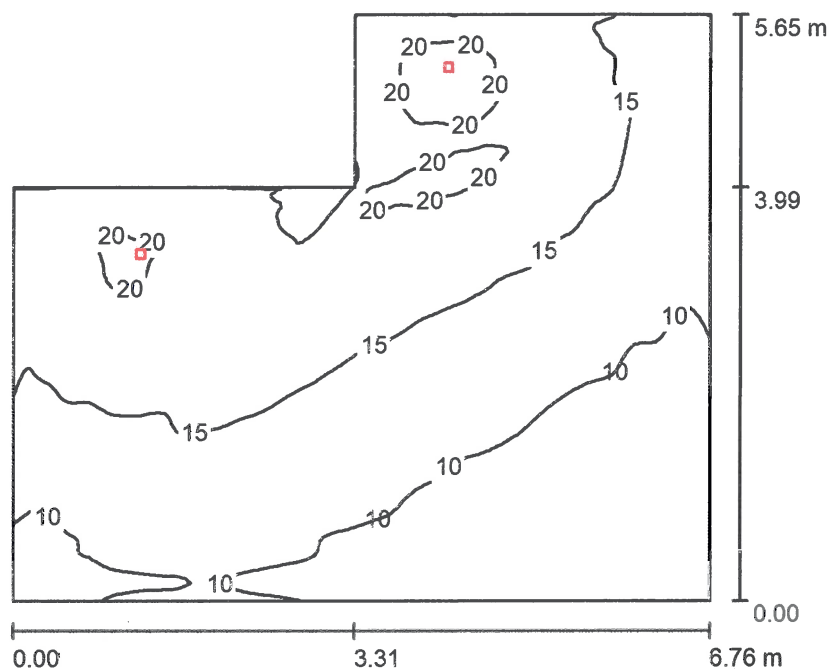
**Distinta lampade**

No.	Pezzo	Denominazione (Fattore di correzione)	$\Phi$ (Lampada) [lm]	$\Phi$ (Lampadine) [lm]	P [W]
1	1	Elettronica Kros MINILED 390L 120? (1.000)	371	390	3.0
Totale:			371	390	3.0

Potenza allacciata specifica:  $0.06 \text{ W/m}^2 = 1.17 \text{ W/m}^2/100 \text{ lx}$  (Base:  $49.83 \text{ m}^2$ )

Redattore  
Telefono  
Fax  
e-Mail

## Sala insegnanti / Riepilogo



Altezza locale: 3.000 m, Altezza di montaggio: 3.000 m, Fattore di manutenzione: 0.80

Valori in Lux, Scala 1:73

Superficie	$\rho$ [%]	$E_m$ [lx]	$E_{min}$ [lx]	$E_{max}$ [lx]	$E_{min} / E_m$
Superficie utile	/	14	5.84	21	0.426
Pavimento	45	14	5.95	22	0.434
Soffitto	86	8.08	4.19	27	0.518
Pareti (6)	68	13	4.98	134	/

**Superficie utile:**

Altezza: 0.000 m  
Reticolo: 128 x 128 Punti  
Zona margine: 0.000 m

**Distinta lampade**

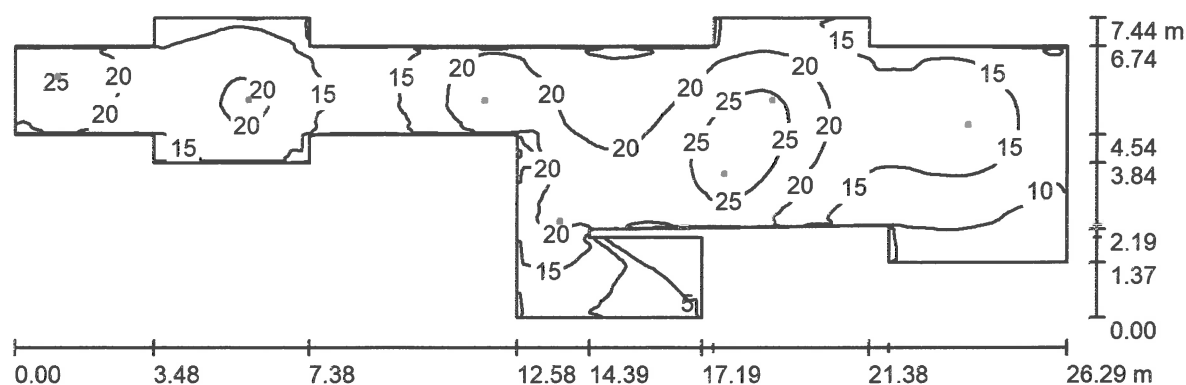
No.	Pezzo	Denominazione (Fattore di correzione)	$\Phi$ (Lampada) [lm]	$\Phi$ (Lampadine) [lm]	P [W]
1	2	Elettronica Kros MINILED 390L 120? (1.000)	371	390	3.0
Totale:			742	780	6.0

Potenza allacciata specifica:  $0.18 \text{ W/m}^2 = 1.34 \text{ W/m}^2/100 \text{ lx}$  (Base:  $32.71 \text{ m}^2$ )



Redattore  
Telefono  
Fax  
e-Mail

## Corridoio/bidelli / Riepilogo



Altezza locale: 3.000 m, Altezza di montaggio: 3.000 m, Fattore di manutenzione: 0.80

Valori in Lux, Scala 1:188

Superficie	$\rho$ [%]	$E_m$ [lx]	$E_{min}$ [lx]	$E_{max}$ [lx]	$E_{min} / E_m$
Superficie utile	/	17	2.86	28	0.168
Pavimento	45	17	2.90	28	0.170
Soffitto	86	8.20	2.81	20	0.343
Pareti (24)	68	12	2.56	70	/

**Superficie utile:**

Altezza: 0.000 m  
Reticolo: 128 x 128 Punti  
Zona margine: 0.000 m

**Distinta lampade**

No.	Pezzo	Denominazione (Fattore di correzione)	$\Phi$ (Lampada) [lm]	$\Phi$ (Lampadine) [lm]	P [W]
1	7	Elettronica Kros MINILED 390L 120? (1.000)	371	390	3.0
Totale:			2596	2730	21.0

Potenza allacciata specifica:  $0.19 \text{ W/m}^2 = 1.11 \text{ W/m}^2/100 \text{ lx}$  (Base:  $110.95 \text{ m}^2$ )

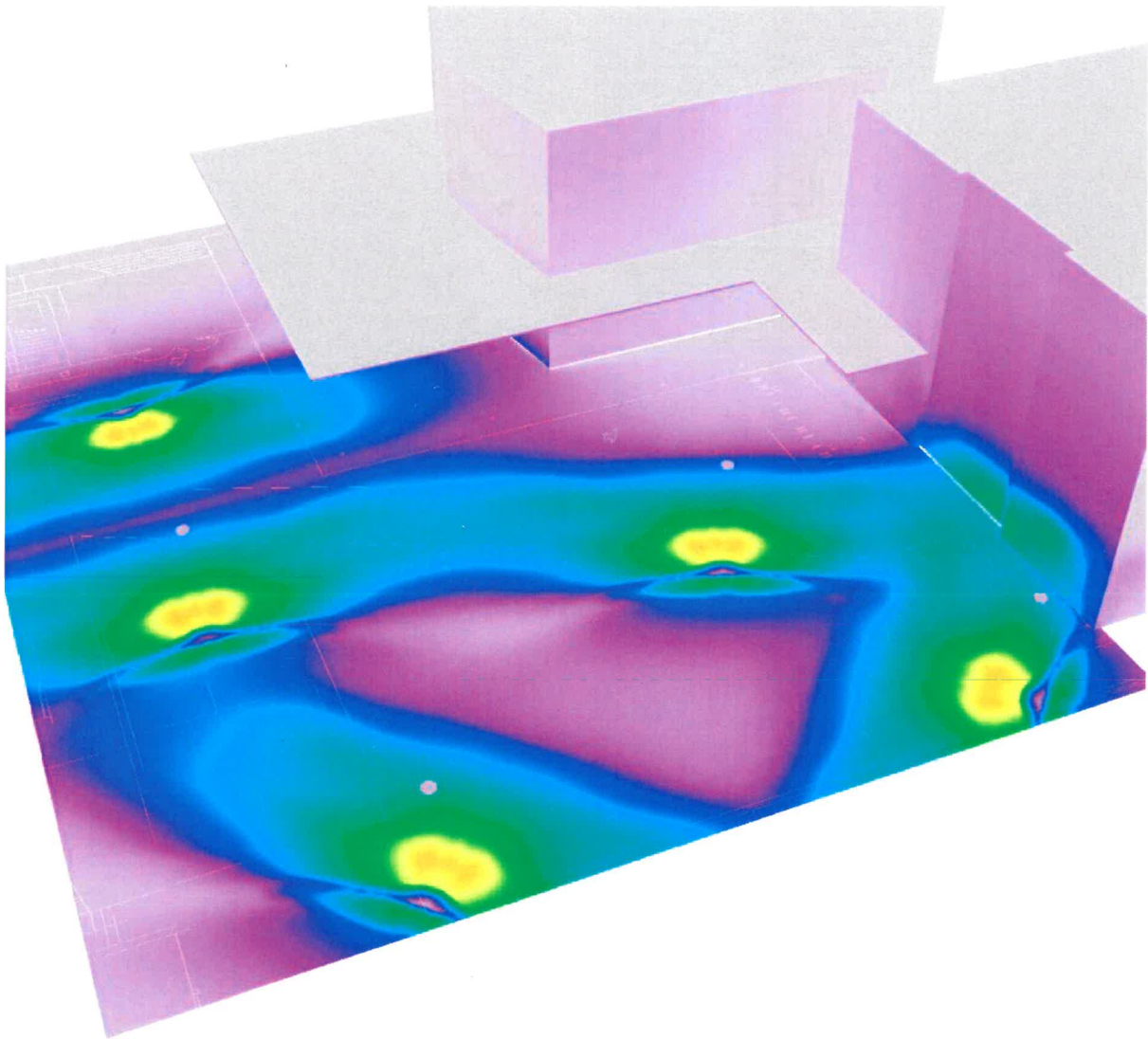






Redattore  
Telefono  
Fax  
e-Mail

**Parco / Rendering colori sfalsati**



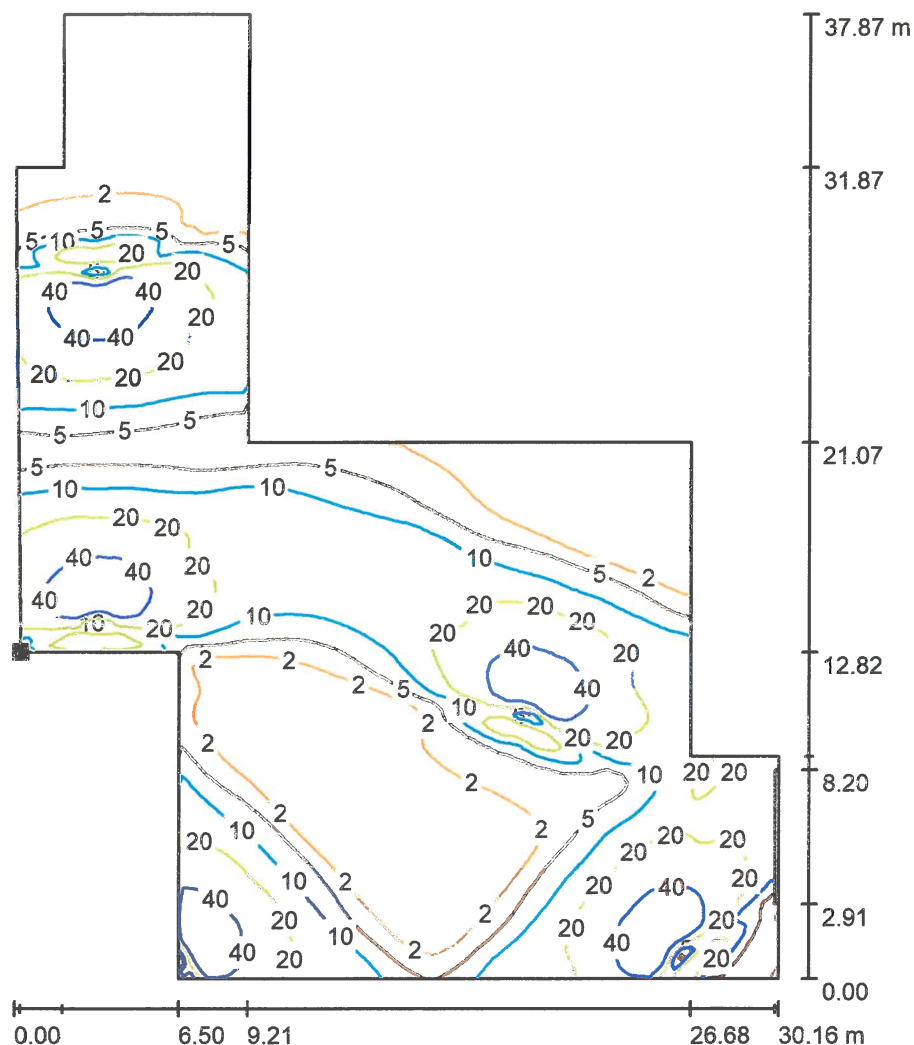
0      2      5      10      40      50      60      70      80      lx





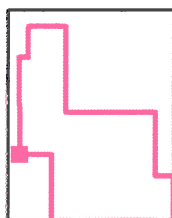
Redattore  
Telefono  
Fax  
e-Mail

## Parco / Superficie di calcolo 1 / Isolinee (E, perpendicolare)



Valori in Lux, Scala 1 : 297

Posizione della superficie nella  
scena esterna:  
Punto contrassegnato:  
(-42.206 m, 24.622 m, 0.000 m)



Reticolo: 128 x 128 Punti

$E_m$  [lx]  
13

$E_{min}$  [lx]  
0.10

$E_{max}$  [lx]  
58

$E_{min} / E_m$   
0.008

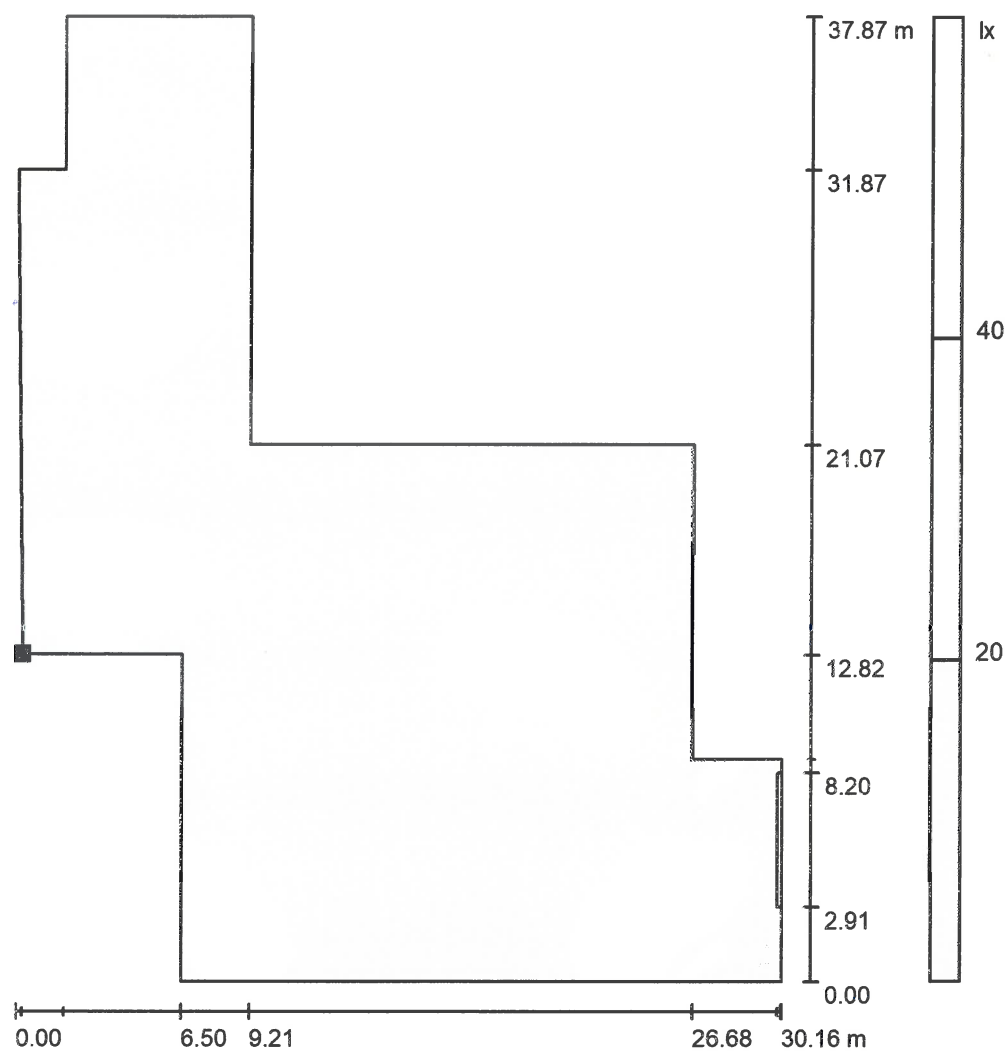
$E_{min} / E_{max}$   
0.002





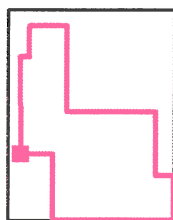
Redattore  
Telefono  
Fax  
e-Mail

## Parco / Superficie di calcolo 1 / Livelli di grigio (E, perpendicolare)



Scala 1 : 297

Posizione della superficie nella  
scena esterna:  
Punto contrassegnato:  
(-42.206 m, 24.622 m, 0.000 m)



Reticolo: 128 x 128 Punti

$E_m$  [lx]  
13

$E_{min}$  [lx]  
0.10

$E_{max}$  [lx]  
58

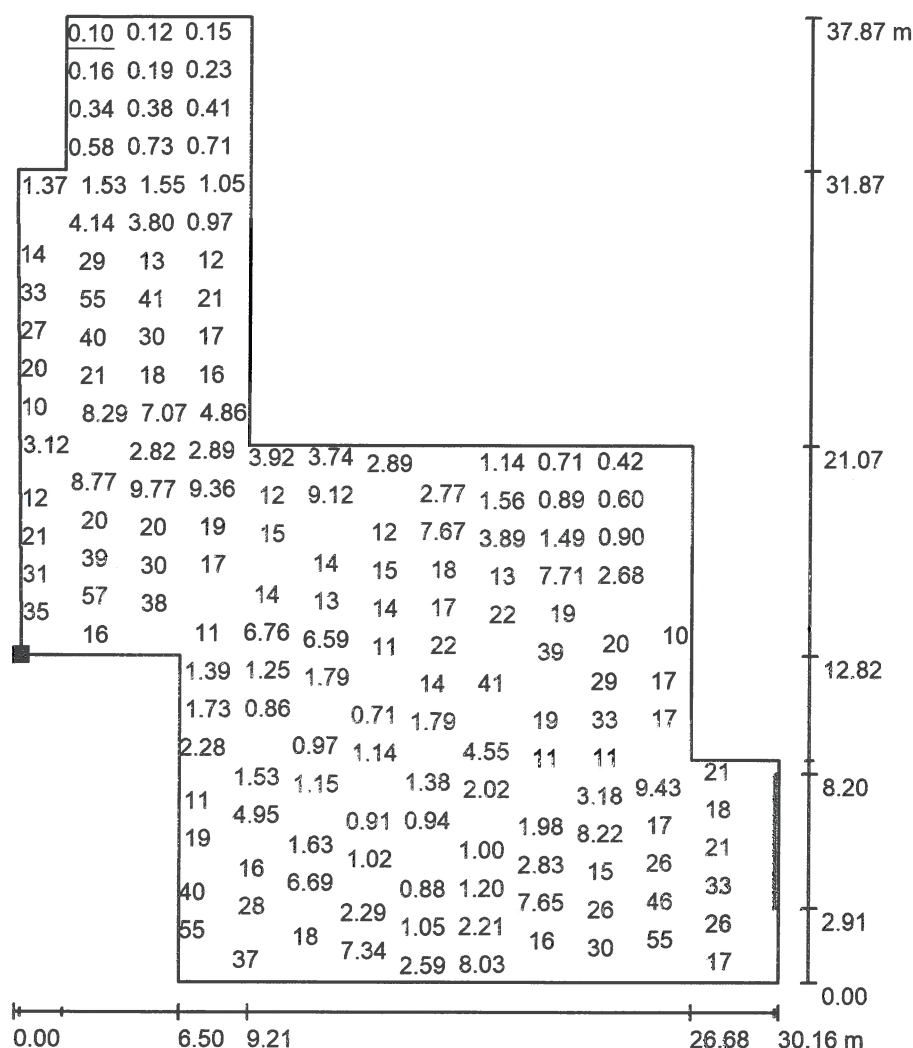
$E_{min} / E_m$   
0.008

$E_{min} / E_{max}$   
0.002



Redattore  
Telefono  
Fax  
e-Mail

## Parco / Superficie di calcolo 1 / Grafica dei valori (E, perpendicolare)

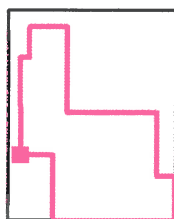


Valori in Lux, Scala 1 : 297

Impossibile visualizzare tutti i valori calcolati.

Posizione della superficie nella  
scena esterna:

Punto contrassegnato:  
(-42.206 m, 24.622 m, 0.000 m)



Reticolo: 128 x 128 Punti

$E_m$  [lx]  
13

$E_{min}$  [lx]  
0.10

$E_{max}$  [lx]  
58

$E_{min} / E_m$   
0.008

$E_{min} / E_{max}$   
0.002



